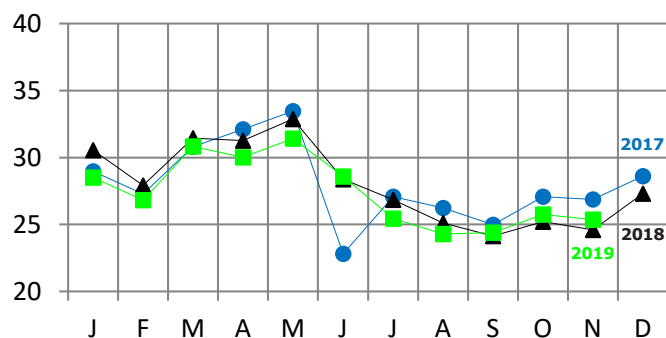


Lait

Livraison de lait	Novembre 2019		Janvier 2019 à novembre 2019		Avril 2019 à novembre 2019	
	Total	dont Bio	Total	dont Bio	Total	dont Bio
Millions de litres	25,37	1,18	300,91	15,9	214,99	10,89
Évolution 2019/2018	3,3 %	-13,9 %	-2,3 %	-2,9 %	-1,5 %	-8,2 %

Livraisons en laiterie des producteurs du Cantal

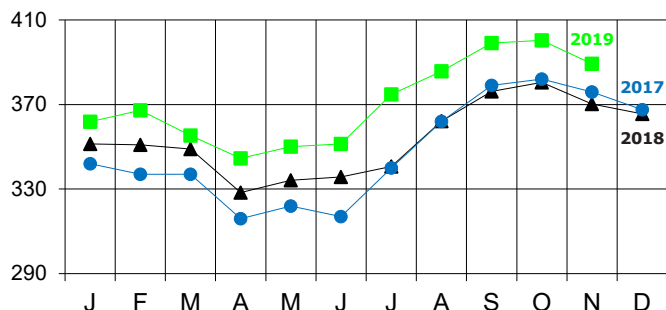
Millions de litres



Prix du Lait	Lait livré en euro/1 000 litres		
	Prix moyen	Prix Bio	Indicateur AOP
Novembre 2019	389,31	509,36	
Évolution 2019/18	4,7 %	2,7 %	
Janvier à novembre 2019	372,47	456,39	385,2
Évolution 2019/18	5,5 %	0,5 %	

Agreste

Euro / 1 000 litres



Lait Qualité A	Bactériologie	Cellules	Butyriques	Matières grasses en g/l	Matières protéiques en g/l
Novembre 2019	96,0	85,7	33,3	42,53	34,01
Évolution 2019/18	0,3	0,8	- 11,4	0,28	0,45
Janvier à novembre 2019	94,7	84,4	36,9	40,41	33,03
Évolution 2019/18	- 1,10	8,49	- 21,71	- 0,16	0,30

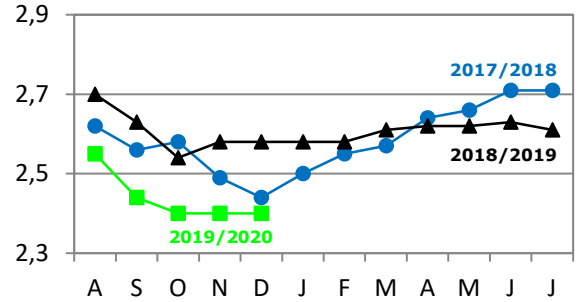


Broutard mâles croisés

U + R		2019/2020	2018/2019	Évolution 20/19
350 Kg	Mois de décembre	2,40	2,58	- 6,9 %
Euros / Kg vif	Moyenne d'août à décembre	2,44	2,60	- 6,5 %

Cotations Clermont-Ferrand - Moyenne arithmétique

Euros / Kg vif

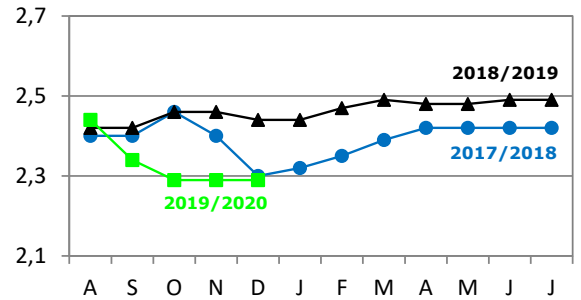


Broutard femelles croisées

U + R		2019/2020	2018/2019	Évolution 20/19
320 Kg	Mois de décembre	2,29	2,44	- 6,2 %
Euros / Kg vif	Moyenne d'août à décembre	2,33	2,44	- 4,6 %

Cotations Clermont-Ferrand - Moyenne arithmétique

Euros / Kg vif

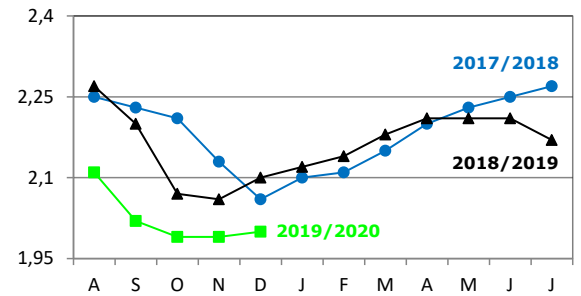


Broutard mâles Salers

R + O		2019/2020	2018/2019	Évolution 20/19
350 Kg	Mois de décembre	2,00	2,10	- 4,6 %
Euros / Kg vif	Moyenne d'août à décembre	2,02	2,14	- 5,5 %

Cotations Clermont-Ferrand - Moyenne arithmétique

Euros / Kg vif

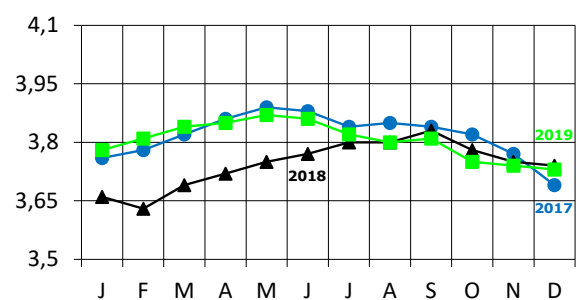


Vaches de réforme

Classe R = Euros / Kg net		2019	2018	Évolution 19/18
	Mois de décembre	3,73	3,74	- 0,3 %
	Moyenne de janvier à décembre	3,80	3,74	1,6 %

Cotations nationales - Entrée Abattoir

Euros / Kg net

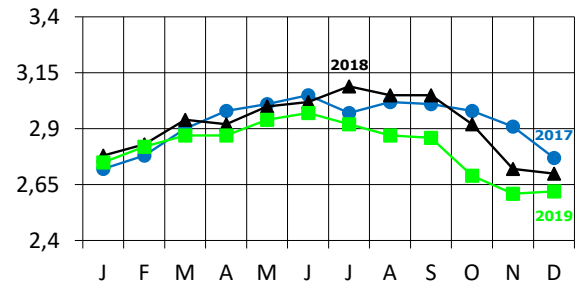


Vaches de réforme

Classe O = Euros / Kg net		2019	2018	Évolution 19/18
	Mois de décembre	2,62	2,70	- 2,9 %
	Moyenne de janvier à décembre	2,81	2,92	- 3,5 %

Cotations nationales - Entrée Abattoir

Euros / Kg net

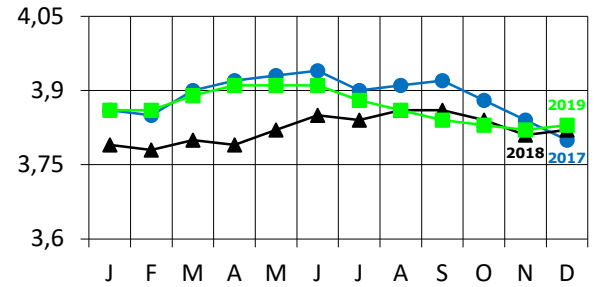


Génisses grasses

		2019	2018	Évolution 19/18
Classe R =	Mois de décembre	3,83	3,82	0,3 %
	Moyenne de janvier à décembre	3,86	3,82	1,2 %

Cotations nationales - Entrée Abattoir

Euros / Kg net

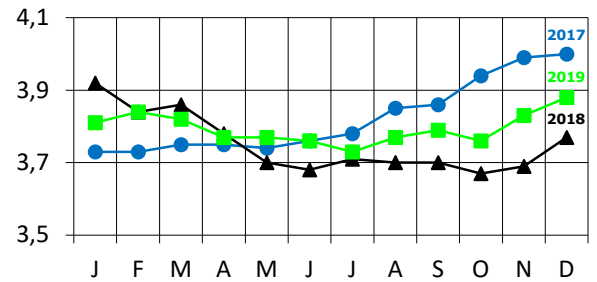


Taurillons gras rustiques

		2019	2018	Évolution 19/18
Classe R =	Mois de décembre	3,88	3,77	2,9 %
	Moyenne de janvier à décembre	3,79	3,75	1,1 %

Cotations nationales - Entrée Abattoir

Euros / Kg net



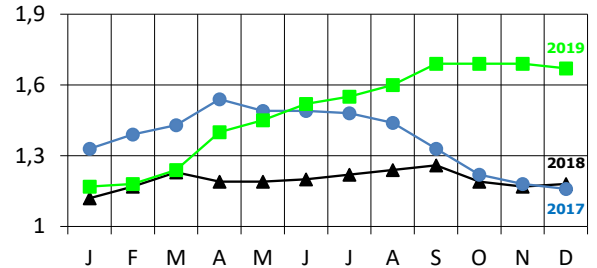
Porcs et Moutons

Porcs charcutiers

		2019	2018	Évolution 19/18
56 % TMP	Mois de décembre	1,67	1,18	42,1 %
	Moyenne de janvier à décembre	1,49	1,20	24,4 %

Cotations au cadran breton - Moyenne arithmétique

Euros / Kg net

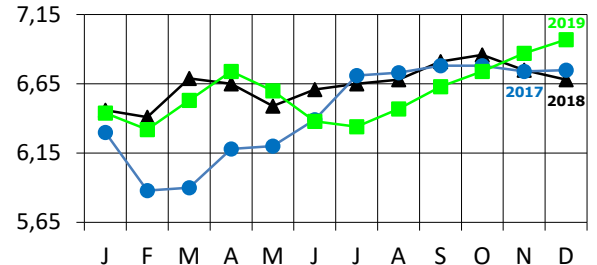


Agneaux

		2019	2018	Évolution 19/18
R3 13-16 Kg 16-19 Kg	Mois de décembre	6,97	6,68	4,4 %
	Moyenne de janvier à décembre	6,58	6,65	- 0,9 %

Cotations régionales Zone Sud - Entrée Abattoir - Moyenne arithmétique

Euros / Kg net



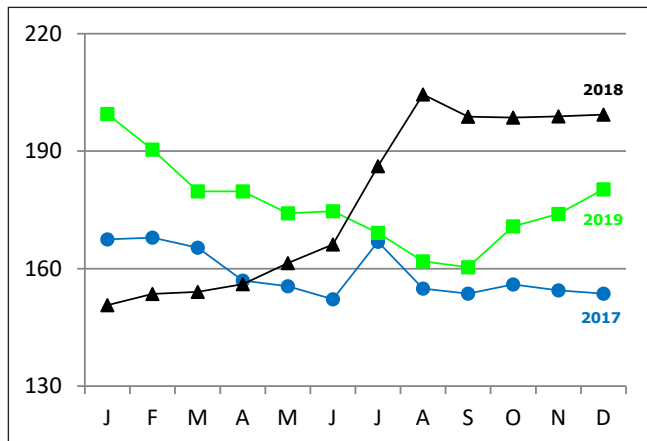
Évolution du nombre de chefs d'exploitations

	Immatriculations	Radiations	Solde
Décembre 2019	29	58	- 29
Total de janvier à décembre 2019	176	262	- 86

Installations

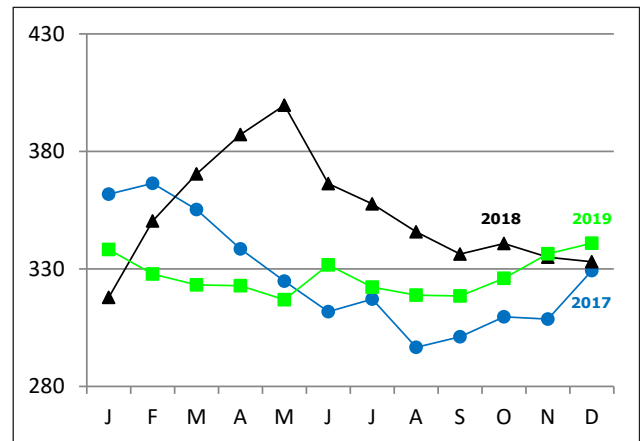
Décembre 2019		Dossier acceptés en CDOA				Total Janvier 2019 à décembre 2019	Total Janvier 2018 à décembre 2018	Écart 2019/2018
		Lait	Viande	Double troupeau	Autres			
Installations "aidées"	J.A. totaux	21	37	17	9	84	94	- 10
	avec diversification	7	10	7	8	32	27	5
Installations "non aidées"	Total	9	53	4	15	81	76	5
	> 40 ans	6	31	1	9	47	41	6

Blé



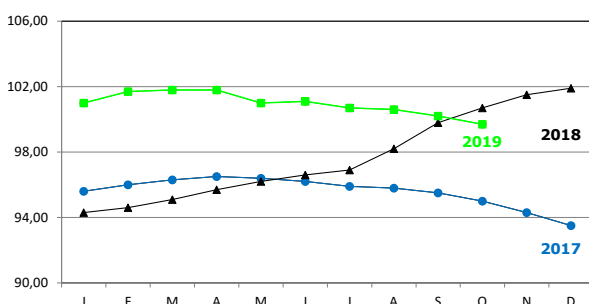
ROUEN - La Dépêche - Le Petit Meunier

Tourteau de soja



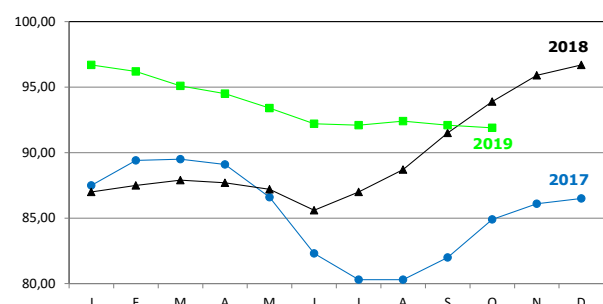
LORIENT - La Dépêche - Le Petit Meunier

Aliments bovins composés



Indice régional des prix : Base 100 en 2010

Engrais - Amendements



Indice régional des prix : Base 100 en 2010