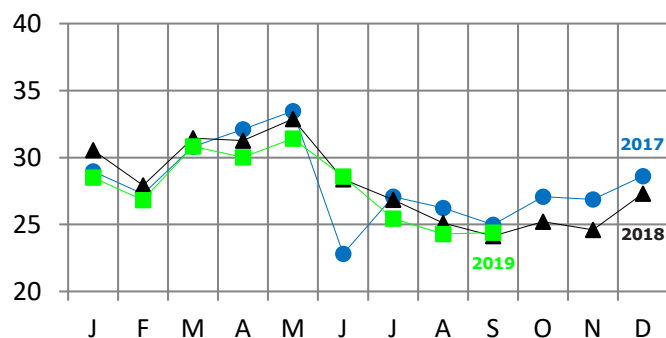


### Lait

Livraison de lait	Septembre 2019		Janvier 2019 à septembre 2019		Avril 2019 à septembre 2019	
	Total	dont Bio	Total	dont Bio	Total	dont Bio
Millions de litres	24,4	1,14	250,17	13,51	164,23	8,5
Évolution 2019/2018	1,0 %	-10,2 %	-3,2 %	-1,0 %	-2,6 %	-6,9 %

Livraisons en laiterie des producteurs du Cantal

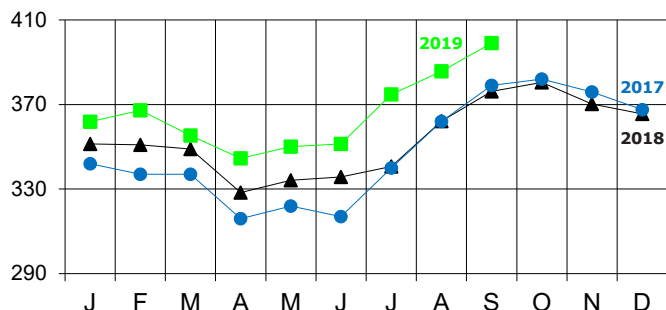
Millions de litres



Prix du Lait	Lait livré en euro/1 000 litres		
	Prix moyen	Prix Bio	Indicateur AOP
Septembre 2019	399,16	503,5	
Évolution 2019/18	6,0 %	2,9 %	
Janvier à septembre 2019	367,83	447,03	385,2
Évolution 2019/18	5,6 %	0,8 %	

Agreste

Euro / 1 000 litres



Lait Qualité A	Bactériologie	Cellules	Butyriques	Matières grasses en g/l	Matières protéiques en g/l
Septembre 2019	95,57	79,43	45,45	40,30	33,27
Évolution 2019/18	- 1,56	8,07	- 15,19	- 0,29	0,55
Janvier à septembre 2019	94,68	84,39	36,86	40,41	33,03
Évolution 2019/18	- 1,07	9,90	- 23,41	0,12	0,38

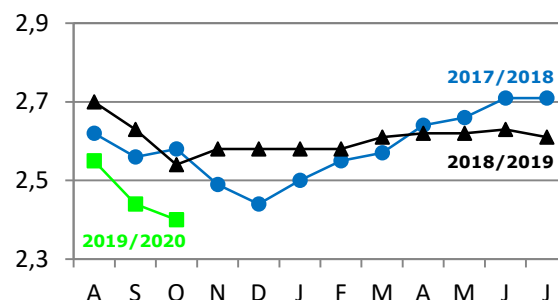


## Broutard mâles croisés

U + R		2019/2020	2018/2019	Évolution 20/19
350 Kg	Mois d'octobre	2,40	2,54	- 5,5 %
Euros / Kg vif	Moyenne d'août à octobre	2,49	2,67	- 6,5 %

Cotations Clermont-Ferrand - Moyenne arithmétique

Euros / Kg vif

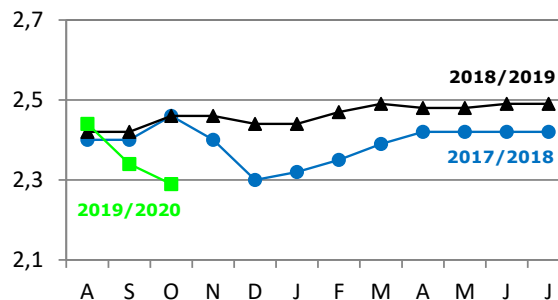


## Broutard femelles croisées

U + R		2019/2020	2018/2019	Évolution 20/19
320 Kg	Mois d'octobre	2,29	2,46	- 6,7 %
Euros / Kg vif	Moyenne d'août à octobre	2,39	2,42	- 1,4 %

Cotations Clermont-Ferrand - Moyenne arithmétique

Euros / Kg vif

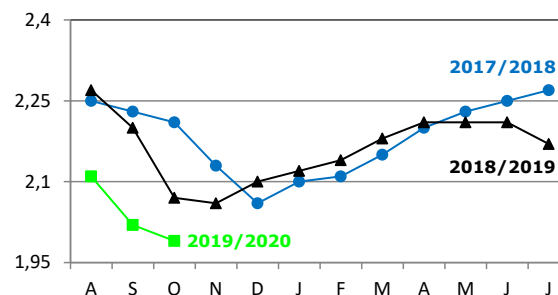


## Broutard mâles Salers

R + O		2019/2020	2018/2019	Évolution 20/19
350 Kg	Mois d'octobre	1,99	2,07	- 3,9 %
Euros / Kg vif	Moyenne d'août à octobre	2,06	2,23	- 7,6 %

Cotations Clermont-Ferrand - Moyenne arithmétique

Euros / Kg vif

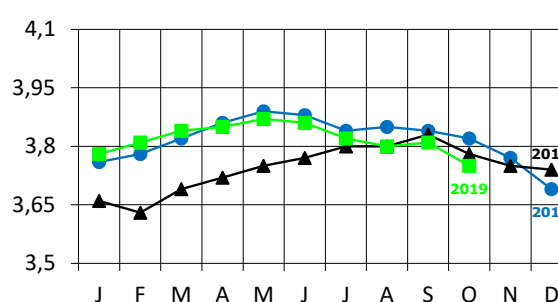


## Vaches de réforme

Classe R = Euros / Kg net		2019	2018	Évolution 19/18
	Mois d'octobre	3,75	3,78	- 1,0 %
	Moyenne de janvier à octobre	3,83	3,74	2,4 %

Cotations nationales - Entrée Abattoir

Euros / Kg net

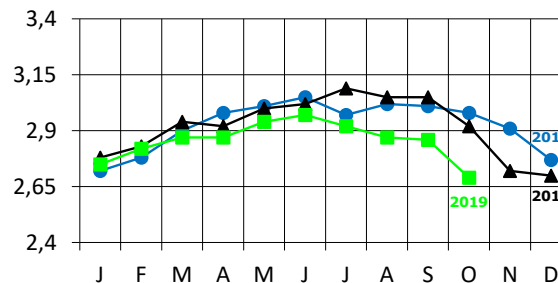


## Vaches de réforme

Classe O = Euros / Kg net		2019	2018	Évolution 19/18
	Mois d'octobre	2,69	2,92	- 8,0 %
	Moyenne de janvier à octobre	2,87	2,96	- 3,0 %

Cotations nationales - Entrée Abattoir

Euros / Kg net

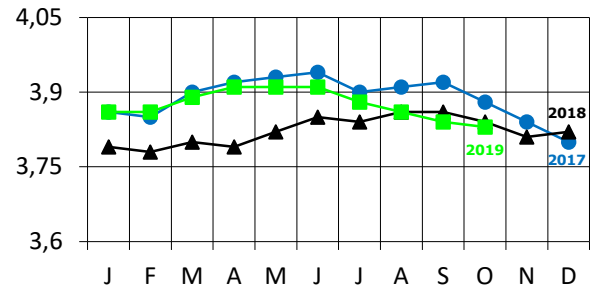


## Génisses grasses

		2019	2018	Évolution 19/18
Classe R =	Mois d'octobre	3,83	3,84	- 0,3 %
	Moyenne de janvier à octobre	3,88	3,82	1,6 %
Euros / Kg net				

Cotations nationales - Entrée Abattoir

Euros / Kg net

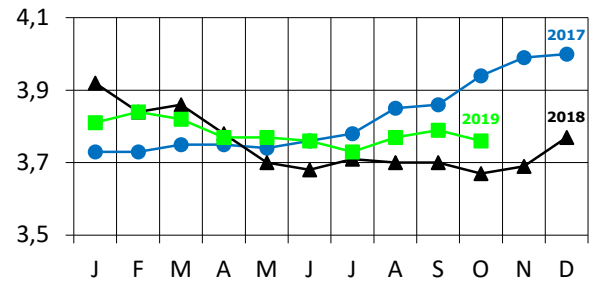


## Taurillons gras rustiques

		2019	2018	Évolution 19/18
Classe R =	Mois d'octobre	3,76	3,67	2,4 %
	Moyenne de janvier à octobre	3,78	3,77	0,5 %
Euros / Kg net				

Cotations nationales - Entrée Abattoir

Euros / Kg net



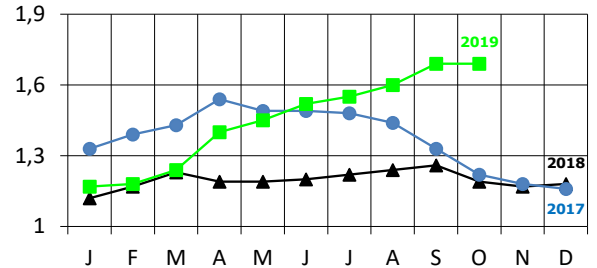
# Porcs et Moutons

## Porcs charcutiers

		2019	2018	Évolution 19/18
56 % TMP	Mois d'octobre	1,69	1,19	42,5 %
	Moyenne de janvier à octobre	1,42	1,20	18,4 %
Euros / Kg net				

Cotations au cadran breton - Moyenne arithmétique

Euros / Kg net

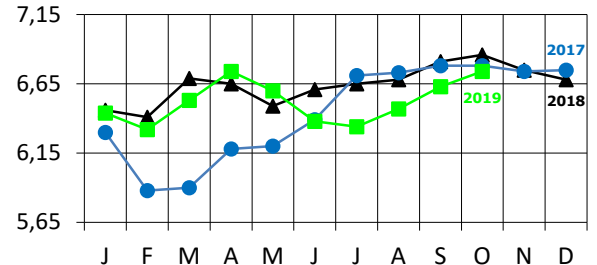


## Agneaux

		2019	2018	Évolution 19/18
R3 13-16 Kg 16-19 Kg	Mois d'octobre	6,74	6,86	- 1,8 %
	Moyenne de janvier à octobre	6,49	6,61	- 1,7 %
Euros / Kg net				

Cotations régionales Zone Sud - Entrée Abattoir - Moyenne arithmétique

Euros / Kg net



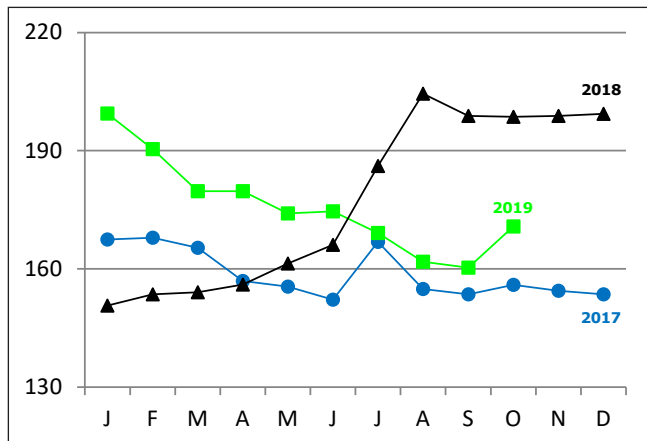
# Évolution du nombre de chefs d'exploitations

	Immatriculations	Radiations	Solde
Octobre 2019	10	15	- 5
Total de janvier à octobre 2019	129	187	- 58

## Installations

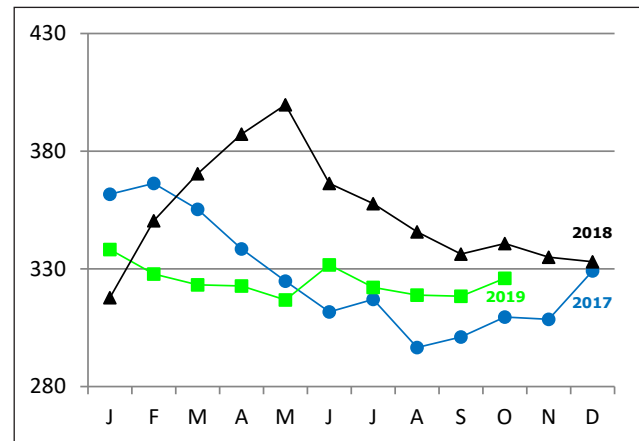
Octobre 2019		Dossier acceptés en CDOA				Total Janvier 2019 à octobre 2019	Total Janvier 2018 à octobre 2018	Écart 2019/2018
		Lait	Viande	Double troupeau	Autres			
Installations "aidées"	J.A. totaux	17	24	13	4	58	64	- 6
	avec diversification	6	5	6	4	21	19	2
Installations "non aidées"	Total	5	32	0	9	46	57	- 11
	> 40 ans	5	24	0	4	33	35	- 2

## Blé



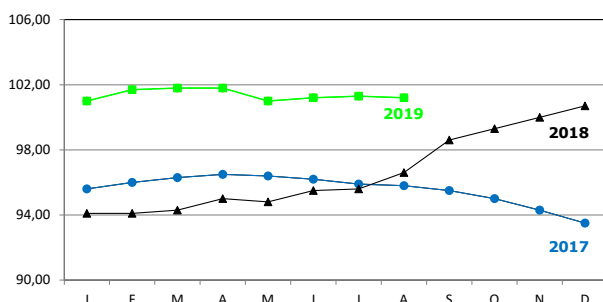
ROUEN - La Dépêche - Le Petit Meunier

## Tourteau de soja



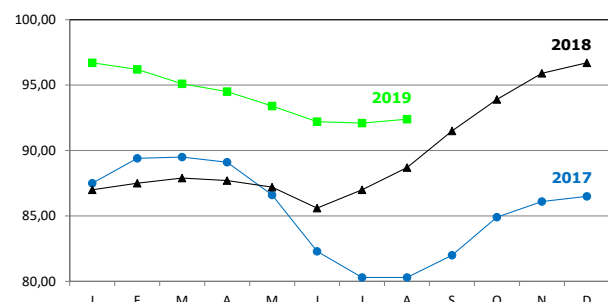
LORIENT - La Dépêche - Le Petit Meunier

## Aliments bovins composés



Indice régional des prix : Base 100 en 2010

## Engrais - Amendements



Indice régional des prix : Base 100 en 2010