



RÉSEAUX D'ÉLEVAGE

Résultats annuels - Campagne 2022

RÉSEAUX D'ÉLEVAGE POUR LE CONSEIL ET LA PROSPECTIVE
COLLECTION RÉFÉRENCES



Cas-type

BL46

Systeme laitier spécialisé

Zone maïs possible



Caractéristiques de l'exploitation

2,2 unités de main-d'oeuvre - dont 0,2 salariée

117 ha de Surface agricole utile

dont 101 ha de surface fourragère principale - dont 86 ha d'herbe

dont 16 ha de grandes cultures

91 UGB - Chargement apparent 0,9 UGB / ha SFT

dont 91,0 bovins lait



Auvergne

Avec le soutien
financier de

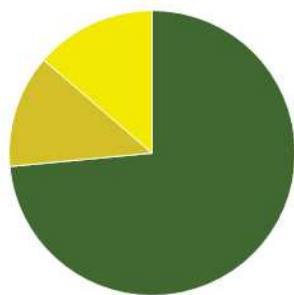
Avec
la contribution
financière du compte
d'affectation spéciale
développement
agricole et rural
CASDAR


**MINISTÈRE
DE L'AGRICULTURE
ET DE L'ALIMENTATION**
*Liberté
Égalité
Fraternité*

Confédération
Nationale de l'Élevage
CNE

ASSOLEMENT DU SYSTEME

Surface Agricole Utile 117 ha Surface Fourragère Principale 86 % Surface Non Fourragère 14 %

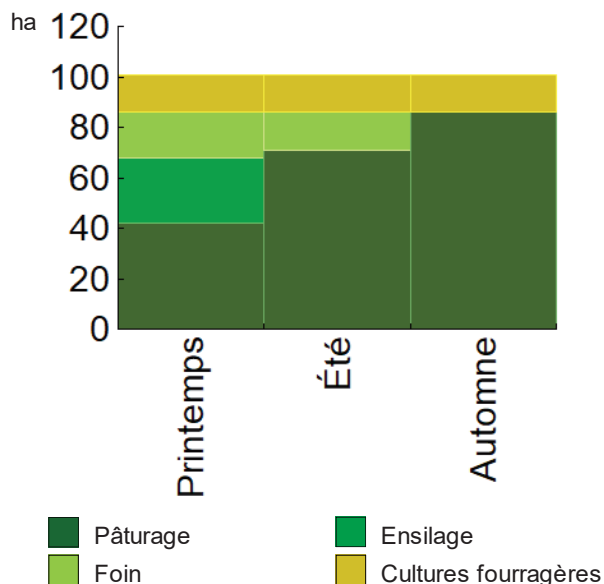


	Surface (ha)	%
Surface en herbe	86,0	74
Cultures fourragères	15,0	13
Grandes cultures	16,0	14

LE SYSTEME FOURRAGER

Chargement corrigé	0,90 UGB / ha SFP	Cultures Fourragères (CF)/ SFP	15 %
Part des prairies permanentes / SH	59 %	Prairie temporaire implantée dans l'année	0,0 ha
Fumure minérale (/ha herbe)	33 N 4 P2O5 11 K2O	Fumure minérale (/ha CF)	60 N 0 P2O5 0 K2O

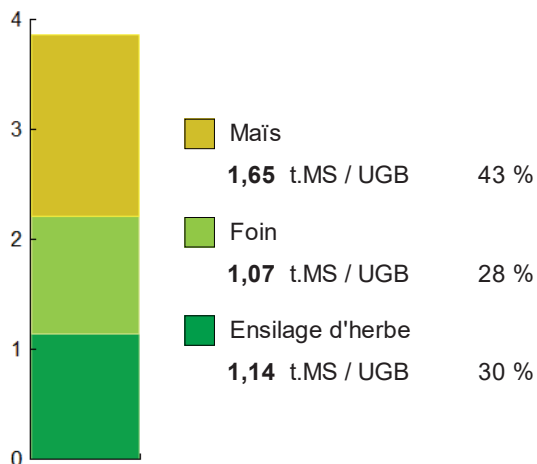
Utilisation des surfaces fourragères



Couvert / mode d'utilisation	Surface (ha)	N	P2O5	K2O	Fum Orga
Maïs ensilage	15,0				
Surface en herbe					
Pâturage vaches laitières	31,0				
Foin + Pâturage	18,0				
Ensilage + Foin + Pâturage	15,0				
Ensilage + pâturage	11,0				
Pâturage génisses laitières	11,0				

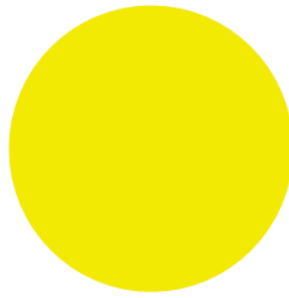
Fourrages conservés utilisés	3,86 t. MS / UGB
dont variation de stock	0,00 t.MS / UGB
Autonomie des fourrages conservés	100 %

Fourrages conservés utilisés



Récoltes	Surface (ha)	Rdt MS/ha	tMS /UGB	Ares /UGB
Maïs ensilage	15,0	10,0	1,65	16
Foin	33,0	2,9	1,07	36
1° coupe non déprimée	18,0	3,9		
2° coupe	15,0	1,8		
Ensilage d'herbe	26,0	4,0	1,14	29
1° coupe non déprimée	26,0	4,0		

PRODUCTIONS VEGETALES



ha
16,0 Céréales d'automne

Grandes cultures	16,0 ha	Nb de cultures avec + de 5% de la SAU	4
Fumure minérale (/ha SNF)			
	70 N	15 P2O5	15 K2O
Marge brute des productions végétale	13 118 €	820 €/ha	

Conduite des productions végétales

Cultures	Signe qualité	Surface (ha)	Rdt /ha	Fumure minérale/ha			Fum Orga	IFT herbi. - aut.	Dés. méca	Prix € / unité	M.B. €/ha
				N	P2O5	K2O					
Grandes cultures											
Céréales d'automne		16,0	55 q							0,00	

LE TROUPEAU BOVINS LAIT

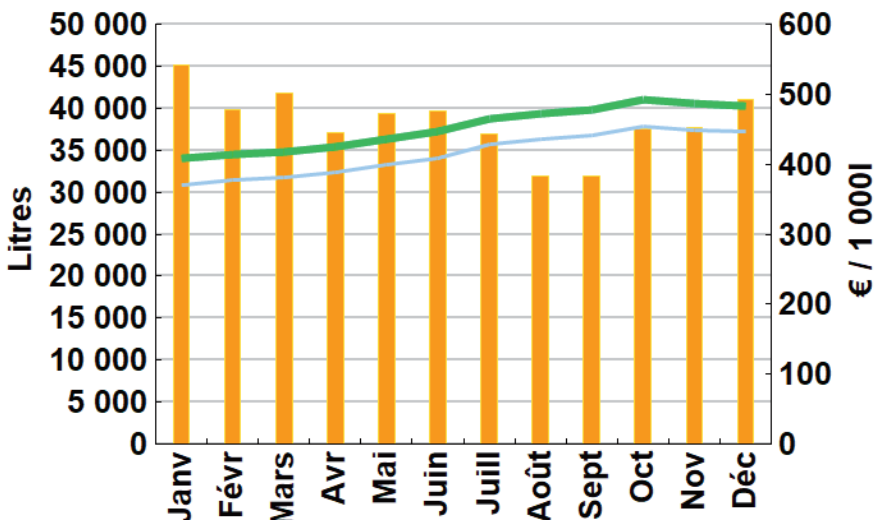
65,0 vaches Montbeliarde	Atelier bovins lait	91,0 UGB	100 % du total UGB
Quota 460 000 l	Référence M.G.	42,80 g/l	1,4 UGB/VL
		101,0 ha SFP	



Lait produit	479 068 l	7 370 l/vache	
Lait vendu	459 958 l	451 €/1000l	TP 34,30 g/l TB 42,80 g/l

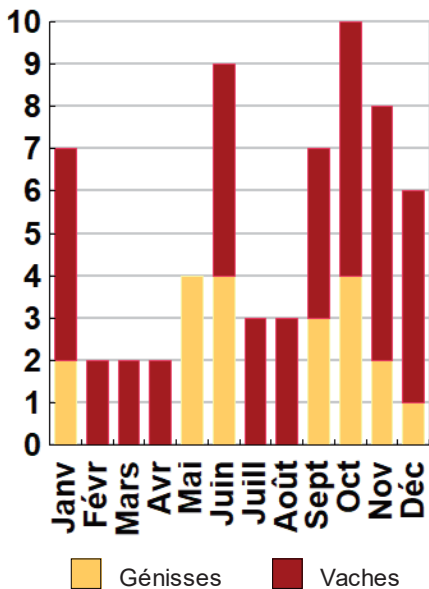
Livraisons et prix du lait laiterie

63 vêlages	IVV moyen	j
20 dont génisses		32 %
11 dont en croisement		17 %
60 Veaux nés		
4 dont veaux morts		7 %



Conduite du troupeau	
Rang moyen de lactation	0,0
Age moyen au premier vêlage	0 mois
Niveau moyen des génisses au vêlage	0 l
Niveau moyen des vaches au vêlage	0 l

Répartition des vêlages



Volume vendu (orange) | Prix de base (bleu) | Prix payé (vert)

Ventes et achats d'animaux

Catégorie	Race	Signe qualité	Poids /tête	Prix € unitaire	Prix € /tête
Ventes					
18 Vaches réforme finies	46		330,0 kgc	4,03	1 330
29 Veaux naissants mâles	46		55,0 kgv	3,18	175
10 Veaux naissants mâles	38x46		70,0 kgv	5,57	390

Concentrés

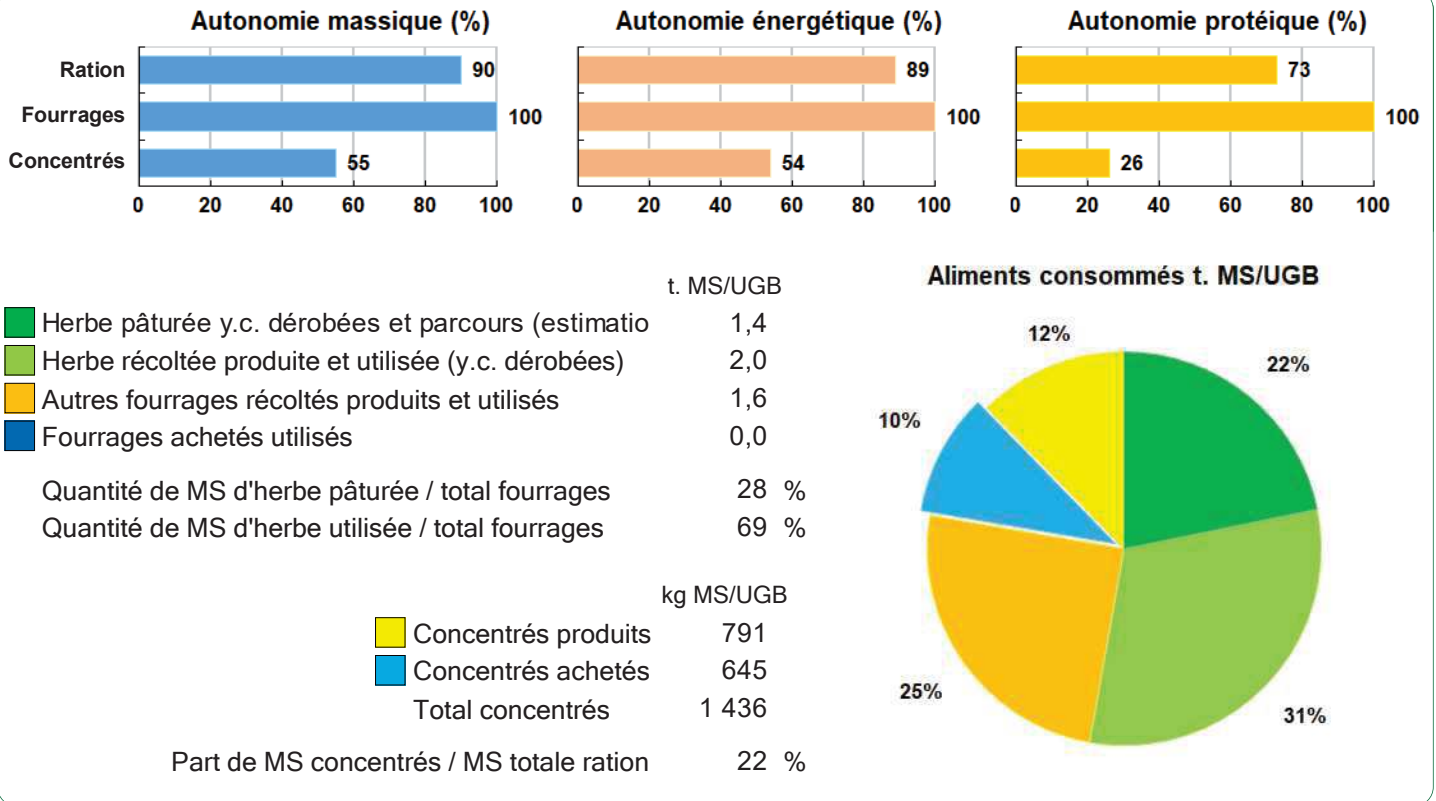
Quantité totale	145 t	Concentrés aux vaches laitières	1 882 kg/VL
	399 €/t		255 g/l
dont prélevé	55 %		100 €/1000l
Autres bovins laitiers	862 kg/UGB	Production autonome	5 741 l/VL
	384 €/UGB	en % du lait produit / VL	78 %

Marge brute atelier

142 102 €
2 186 €/vache
297 €/1000l
1 407 €/ha SFP



Bovins lait



LES RESULTATS ECONOMIQUES 2022

Période du 01/01/2022 au 31/12/2022

Régime fiscal : Réel simplifié obligatoire

PRODUIT BRUT TOTAL (PB) 318 067 €

CHARGES 208 815 €

Bovins lait	(77 % PB)	245 963
Ventes		240 857
Lait vente laiterie : 459 958 l à 0,451 €		207 290
Lait autoconsommé : 1 440 l à 0,452 €		651
18 Vaches réforme finies race 46 (330 kgc à 4,03 €)		23 940
29 Veaux naissants mâles race 46 (55 kgv - 175 €)		5 075
10 Veaux naissants mâles 38x46 (70 kgv - 390 €)		3 900
Aides		5 106
Aide directe laitière : 60 têtes à 85,10 €		5 106
Grandes cultures	(6 % PB)	20 240
Ventes		19 320
Cession interne au troupeau : 800 q à 23,00 €		18 400
Produits GCU pour famille : 20 q à 23,00 €		460
Cession interne de semences		460
Variation d'inventaire		920
Produits non affectables	(16 % PB)	51 865
Aides		51 865
Aides découplées		26 434
Indemnité compens handicap		25 431

Charges opérationnelles	(35 % PB)	110 983
Troupeau		81 088
(91 UGB bovins lait)	891 €/UGB	
Concentrés	634 €/UGB	57 708
Frais d'élevage	168 €/UGB	15 321
Frais vétérinaires	89 €/UGB	8 060
Surfaces fourragères		22 772
(101 ha SFP : dont 86 ha SH, 15 ha CF)	225 €/ha	
Engrais et amendements	131 €/ha	13 256
Fournitures pour fourrages	39 €/ha	3 933
Semences et plants	36 €/ha	3 603
Produits de défense végétaux	20 €/ha	1 980
Productions végétales		7 122
(16 ha GCU)	445 €/ha	
Engrais et amendements	178 €/ha	2 854
Produits de défense végétaux	163 €/ha	2 608
Semences et plants	104 €/ha	1 660

Charges de structure	(31 % PB)	97 833
(hors amortissements et frais financiers)		
Main-d'oeuvre (MSA + salaires)	174 €/ha SAU	20 354
Foncier	124 €/ha SAU	14 474
Matériel	389 €/ha SAU	45 513
Bâtiments et installations	17 €/ha SAU	1 939
Autres charges	133 €/ha SAU	15 554

EXCEDENT BRUT D'EXPLOITATION 109 252 €
54 626 €/UMO (2 UMO exploitants)

Annuités	(32 % EBE)	35 477 €
Remboursement de capital		31 220
Frais financiers long et moyen terme (LMT)		4 257
Frais financiers court terme (CT)		0 €

Amortissement		55 045 €
Matériel	231 €/ha	27 000
Bâtiments et installations	308 €/UGB	28 045
Frais financiers (LMT et CT)		4 257 €

DISPONIBLE POUR EXPLOITANTS ET L'AUTOFINANCEMENT 73 775 €
36 888 €/UMO

RESULTAT COURANT 49 950 €
24 975 €/UMO

Total actif hors foncier	709 539 €		
	354 770 €/UMO		
Animaux	13 %	Bâtiments et installations	53 %
Matériel	30 %	Autres immobilisations	0 %

Valeur ajoutée nette (hors aides) 15 593 €/UMO
EBE hors foncier / actif hors foncier 17 %

Coût de production de l'atelier Bovins lait

Résultats avec conventions nationales - Exercice du 01/01/2022 au 31/12/2022

Productivité

Lait produit et commercialisé (litres)	461 398
dont volume de lait transformé (%)	0
Main-d'oeuvre à rémunérer (UMO)	2,20
Productivité MO rémunérée (litres/UMO)	209 726



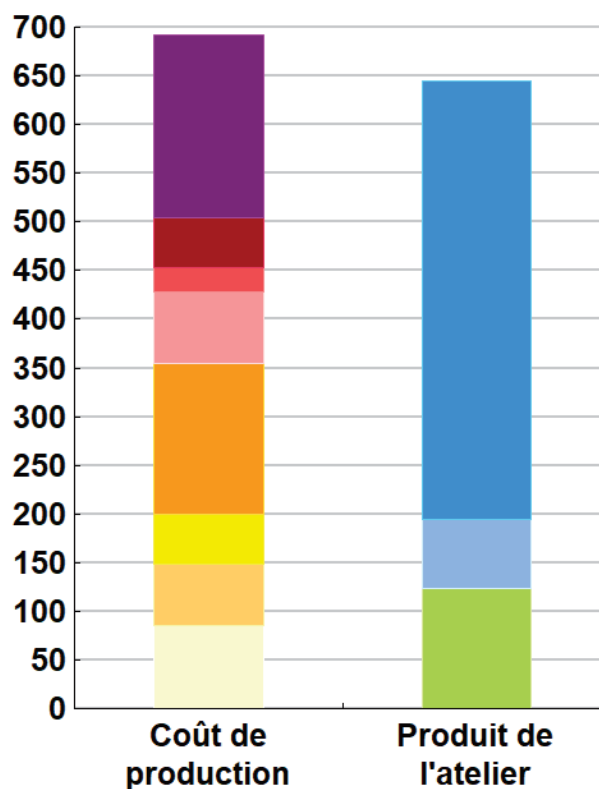
Coût de production total

	€/ 1000 litres de lait
Travail	188
Foncier et capital	51
Frais divers de gestion	25
Bâtiments et installations	73
Mécanisation	155
Frais d'élevage	51
Approvisionnements des surfaces	63
Alimentation des animaux	85

Produit total

	€/ 1000 litres de lait
Prix de vente du lait	451
Produit viande	71
Autres produits	0
Aides	123

€/ 1000 litres de lait



Approche comptable

Coût de production €/1000l	692
Prix de revient €/1000l	498
Rémunération permise €/1000l	129
Rémunération permise nb SMIC/UMO	1,46

Prise en compte des amortissements et rémunération de tous les facteurs de production (travail, capitaux propres et terres en propriété).

Approche trésorerie

Coût de fonctionnement €/1000l	630
Prix de fonctionnement €/1000l	436
Trésorerie permise €/1000l	191
Trésorerie permise nb SMIC/UMO	2,16

On remplace les amortissements par le capital d'emprunts remboursés et on ne rémunère pas les capitaux propres et les terres en propriété.

Hypothèses retenues Taux d'intérêt des capitaux propres (%) 1,40 Montant du fermage des terres en propriété (€/ha) 116
Rémunération €/UMO 40 638 = [SMIC net 15 630] x [coef "SMIC brut" 1,30] x [nb de SMIC/UMO 2,00]

Coût de production de l'atelier Bovins lait - Pour en savoir plus



€/ 1000 litres de lait

Coût de production total 692,1

Travail

Salaires et charges salariales 12,2
Rémunération du travail exploitant (CS) 176,2

Foncier et Capital

Fermage et frais du foncier 31,0
Rémunération terres en propriété (CS) 0,0
Amortissements améliorations foncières 0,0
Frais financiers 9,2
Rémunération capitaux en propriété (CS) 10,7

Frais divers de gestion

Transports, assurances, frais de gestion 25,1
Autres amortissements 0,0

Bâtiments et installations

Eau 2,3
Électricité et gaz 6,1
Entretien et location des bâtiments 4,2
Amortissements bâtiments-installations 60,7

Mécanisation

Travaux par tiers 38,8
Carburants et lubrifiants 39,7
Entretien du matériel 15,2
Achat de petit matériel 3,7
Crédit bail 0,0
Amortissements matériel 57,8

Frais d'élevage

Frais vétérinaires 17,5
Frais repro, identification, GDS, cont perf 33,2
Achats de litière 0,0
Frais de transformation et com. 0,0

Approvisionnements des surfaces

Engrais et amendements 34,4
Semences 11,1
Autres charges végétales 18,0

Alimentation des animaux

Achats de concentrés et minéraux 85,2
Achats de fourrages et mise en pension 0,0

Résultats avec conventions nationales

Main-d'oeuvre

Exploitant (UMO) 2,00
Salariée (UMO) 0,20
Total main-d'oeuvre à rémunérer 2,20
dont pour transformation et com.
Main-d'oeuvre bénévole

Produit de l'atelier

€/ 1000 litres de lait

Prix de vente du lait 450,7
Produit viande 71,3
Achats d'animaux (en -) 0,0
Autres produits 0,0
Aides
Aides couplées et autres 11,1
Aides découplées 56,6
Aides deuxième pilier 55,1

Données complémentaires

€/ 1000 litres de lait

Total charges courantes 387
Total amortissements 119
Total charges supplétives (CS) 187
Coût production hors charges sup. 505
Annuités 77
Charges sociales exploitants 32

Céréales intra-consommées (ha) 14,6

Résultats économiques atelier

Excédent brut €/UMO 54 281
Excédent brut €/1000 l 235
Revenu (RCAI) €/UMO 32 197
Revenu disponible €/UMO 36 606

Hypothèses retenues Taux d'intérêt des capitaux propres (%) 1,40 Montant du fermage des terres en propriété (€/ha) 116
Rémunération €/UMO 40 638 = [SMIC net 15 630] x [coef "SMIC brut" 1,30] x [nb de SMIC/UMO 2,00]

Lait spécialisé modernisé , 470000L de contrat

GAEC familial 2,2UMOtotale
 2 UMOexploitant 0,2UMO salariée
 460000 litres de lait vendus par an
 117 ha de SAU

SYSTEME D'EXPLOITATION

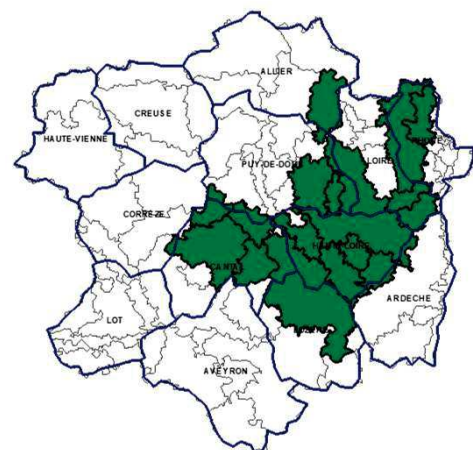
GAEC 2 associés, système « grand troupeau »
 65 VL montbéliardes 7 240 l de lait produit par vache
 Assolement : 86 ha de prairies, 15 ha de maïs
 ensilage et 17 ha de céréales.
 Une insuffisance technique dégrade vite
 la rentabilité du système.
 Productivité de 209 000 litres / UMO rémunérée.

CONDUITE DU TROUPEAU

Exploitation avec des vaches de race
 montbéliarde conduites majoritairement
 en race pure (seulement 16% de croisement)
 Vêlages étalés sur toute l'année pour
 répondre aux besoins de la filière

CONDUITE DU SYSTEME FOURRAGER

Un système basé sur des récoltes importantes.
 Des parcelles sont enrubbannés et servent à
 l'alimentation d'appoint des troupeaux en été.
 la sécurité en cas de sécheresse est assurée par
 l'utilisation de céréales immatures. Dans ce cas
 il convient de racheter des céréales et de la paille

**LOCALISATION**

Zone intermédiaire à maïs possible
 Livradois, brivadois, combrailles, et
 vallée de la Loire et de l'Allier,
 velay granitique et volcanique

CONDUITE DE L'ALIMENTATION

Alimentation herbe + maïs
 Possibilité d'optimiser le pâturage au printemps
 et gagner 3 ou 4 hectares à la récolte C1
 0,90 UGB/ ha de SFP, 3,7 T de MS récoltée par UGB

MATERIELS ET BATIMENTS

Bâtiment saturé, stabulation logettes paillées 40 places, salle de traite 2X5 décrochage automatique
 Bâtiment pour génisses d'une vingtaine de places
 Grange + hangar matériel
 Parc matériel bien pourvu, part non négligeable des matériels en Cuma

COMMENTAIRES ECONOMIQUES

En 2022 le prix du lait atteint 451 €/1000 l et celui des réformes laitières est en nette hausse. Dans un contexte
 fourrager défavorable et une inflation sur les intrants (engrais, carburants, alimentation du bétail...)
 le disponible par UMO s'établit à 36 900€/UMOex. Le coût de production 2022 atteint 692 €/1000l
 pour un prix de revient (2 SMIC/UMO) de 498 €/1000 l et un rémunération permise de 1,46 SMIC/UMO.

Impacts écarts prix du lait (cf préalables)

Prix du lait	406 €	428 €	451 €	473 €	496 €
Ecart rémunération SMIC/UMOex	-0,51	-0,26	0,00	0,26	0,51

Impacts déficit fourrager (cf préalables)

Déficit fourrager global	5%	10%	15%	20%	25%
Ecart rémunération SMIC/UMOex	-0,19	-0,37	-0,56	-0,75	-0,93