



# RÉSEAUX D'ÉLEVAGE

Résultats annuels - Campagne 2021

RÉSEAUX D'ÉLEVAGE POUR LE CONSEIL ET LA PROSPECTIVE  
COLLECTION RÉFÉRENCES



**Cas-type**

**BLFcs**

**Systeme laitier spécialisé  
Transformation fromagère  
fermière**

**(AOP Salers et Cantal)**



## Caractéristiques de l'exploitation

**3,2 unités de main-d'oeuvre** - dont 0,2 salariée

**76 ha de Surface agricole utile**

dont 76 ha de surface fourragère principale - dont 76 ha d'herbe

dont 0 ha de grandes cultures

**77 UGB** - Chargement apparent 1,0 UGB / ha SFT

dont 77,0 bovins lait



**Auvergne**

Avec le soutien  
financier de

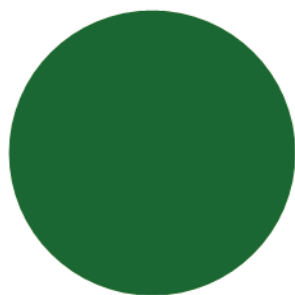
Avec  
la contribution  
financière du compte  
d'affectation spéciale  
développement  
agricole et rural  
CASDAR

  
**MINISTÈRE  
DE L'AGRICULTURE  
ET DE L'ALIMENTATION**  
*Liberté  
Égalité  
Fraternité*

Confédération  
Nationale de l'Élevage  
**CNE**

# ASSOLEMENT DU SYSTEME

Surface Agricole Utile 76 ha Surface Fourragère Principale 100 % Surface Non Fourragère 0 %

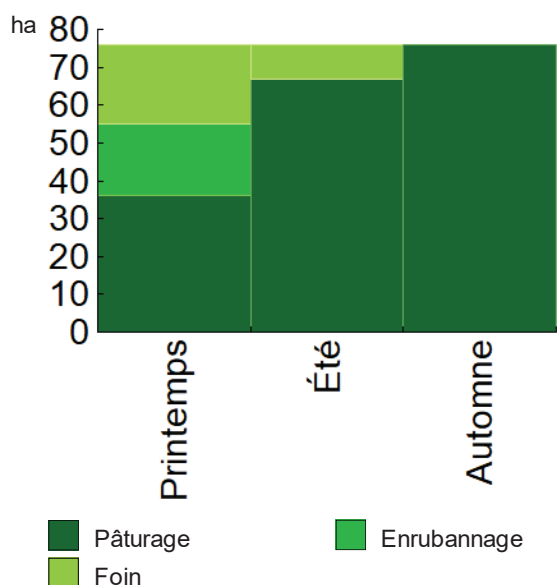


■ Surface en herbe Surface (ha) %  
76,0 100

## LE SYSTEME FOURRAGER

**Chargement corrigé** 1,01 UGB / ha SFP **Cultures Fourragères (CF)/ SFP** 0 %  
 Part des prairies permanentes / SH 100 % Prairie temporaire implantée dans l'année ha  
 Fumure minérale (/ha herbe) 23 N 0 P2O5 9 K2O Fumure minérale (/ha CF) 0 N 0 P2O5 0 K2O

### Utilisation des surfaces fourragères

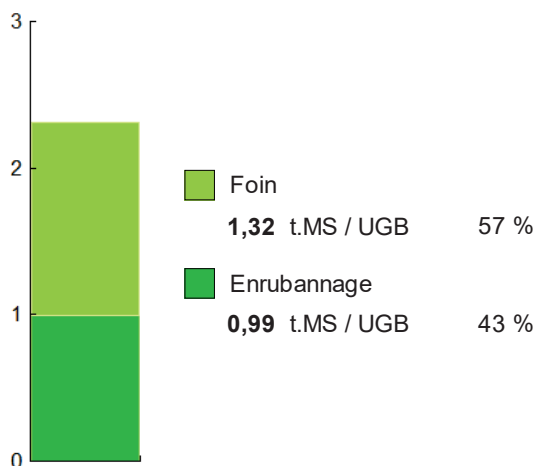


Couvert / mode d'utilisation	Surface (ha)	N	P2O5	K2O	Fum Orga
<b>Surface en herbe</b>					
Pâturage	36,0	30	0	15	L
Déprimage + Foin + Pâturage	12,0	0	0	0	L
Enrubannage + pâture	10,0	35	0	0	F
Foin + Pâturage	9,0	0	0	0	L
Enrubannage + Foin + Pâture	9,0	35	0	15	L

Légende : L=Lisier, F=Fumier

**Fourrages conservés utilisés** 2,31 t. MS / UGB  
 dont variation de stock 0,00 t.MS / UGB  
 Autonomie des fourrages conservés 100 %

### Fourrages conservés utilisés



Récoltes	Surface (ha)	Rdt MS/ha	tMS /UGB	Ares /UGB
<b>Foin</b>	30,0	3,4	1,32	39
1° coupe non déprimée	9,0	4,2		
1° coupe après déprimage	12,0	3,5		
2° coupe	9,0	2,4		
<b>Enrubannage</b>	19,0	4,0	0,99	25
1° coupe non déprimée	19,0	4,0		

# LE TROUPEAU BOVINS LAIT

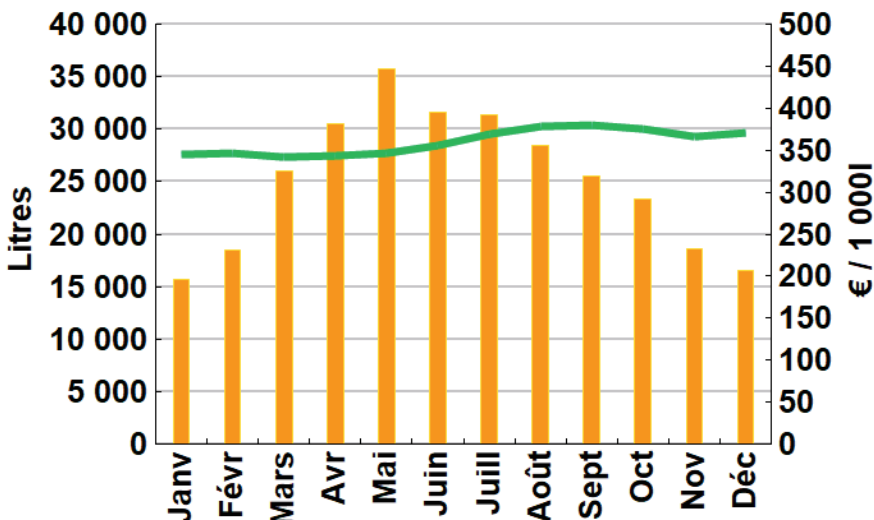
<b>54,0 vaches Montbeliarde</b>	Atelier bovins lait	77,0 UGB	<b>100 % du total UGB</b>
Quota 299 022 l	Référence M.G.	42,00 g/l	1,4 UGB/VL
Signe de qualité : AOP_SALERS		76,0 ha SFP	



<b>Lait produit</b>	315 696 l	<b>5 846 l/vache</b>	
<b>Lait vendu</b>	<b>301 896 l</b>	<b>639 €/1000l</b>	TP 34,00 g/l
dont laiterie	111 359 l	389 €/1000l	TB 42,00 g/l
dont lait transformé	190 537 l	785 €/1000l	

## Productions et prix du lait laiterie

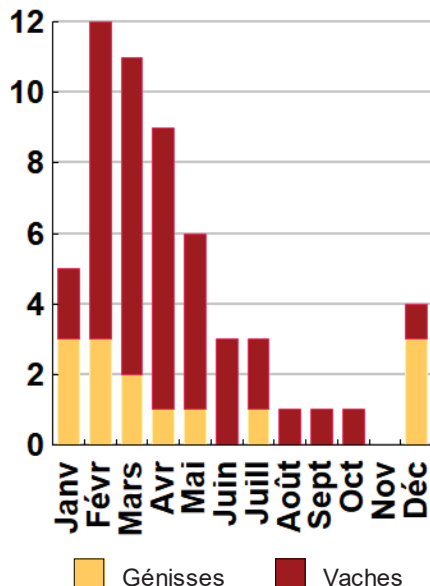
<b>56 vêlages</b>	IVV moyen	j
14 dont génisses		25 %
7 dont en croisement		13 %
<b>56 Veaux nés</b>		
4 dont veaux morts		7 %



## Conduite du troupeau

Rang moyen de lactation	0,0
Age moyen au premier vêlage	0 mois
Niveau moyen des génisses au vêlage	0 l
Niveau moyen des vaches au vêlage	0 l

## Répartition des vêlages



■ Volume produit     
 ■ Prix de base     
 ■ Prix payé

## Ventes et achats d'animaux

Catégorie	Race	Signe qualité	Poids /tête	Prix € unitaire	Prix €/tête
<b>Ventes</b>					
13 Vaches réforme	46		590,0 kgv	1,40	825
30 Veaux naissants mâles	46		55,0 kgv	3,09	170
7 Veaux naissants mâles	38x46		75,0 kgv	5,27	395

## Concentrés

Quantité totale	95 t	<b>Concentrés aux vaches laitières</b>	<b>1 593 kg/VL</b>
	355 €/t		272 g/l
dont prélevé	0 %		96 €/1000l
Autres bovins laitiers	401 kg/UGB	<b>Production autonome</b>	<b>4 963 l/VL</b>
	145 €/UGB	en % du lait produit / VL	85 %

## Marge brute atelier

154 359 €
<b>2 858 €/vache</b>
<b>489 €/1000l</b>
2 031 €/ha SFP

# TRANSFORMATION FROMAGERE DU LAIT DE VACHE

Nombre de semaines de commercialisation

Nombre de marchés par an

Nombre de tournées ou livraisons par an

Nombre d'expéditions par an

Distance parcourue par an pour la commercialisation km



## Lait transformé

Transformation	190 537 l	149 503 €	785 €/1000l
----------------	-----------	-----------	-------------

Lait transformé vendu	190 537 eq.l	149 503 €	785 €/1000l
-----------------------	--------------	-----------	-------------

Variation de stock	0 eq.l	0 €	0 €/1000l
--------------------	--------	-----	-----------

Total pertes de lait	0 eq.l		
----------------------	--------	--	--

## Coûts spécifiques

Coûts de transformation	23 €/1000l
-------------------------	------------

Coûts de commercialisation	0 €/1000l
----------------------------	-----------

Répartition du volume de lait transformé  
selon la technologie

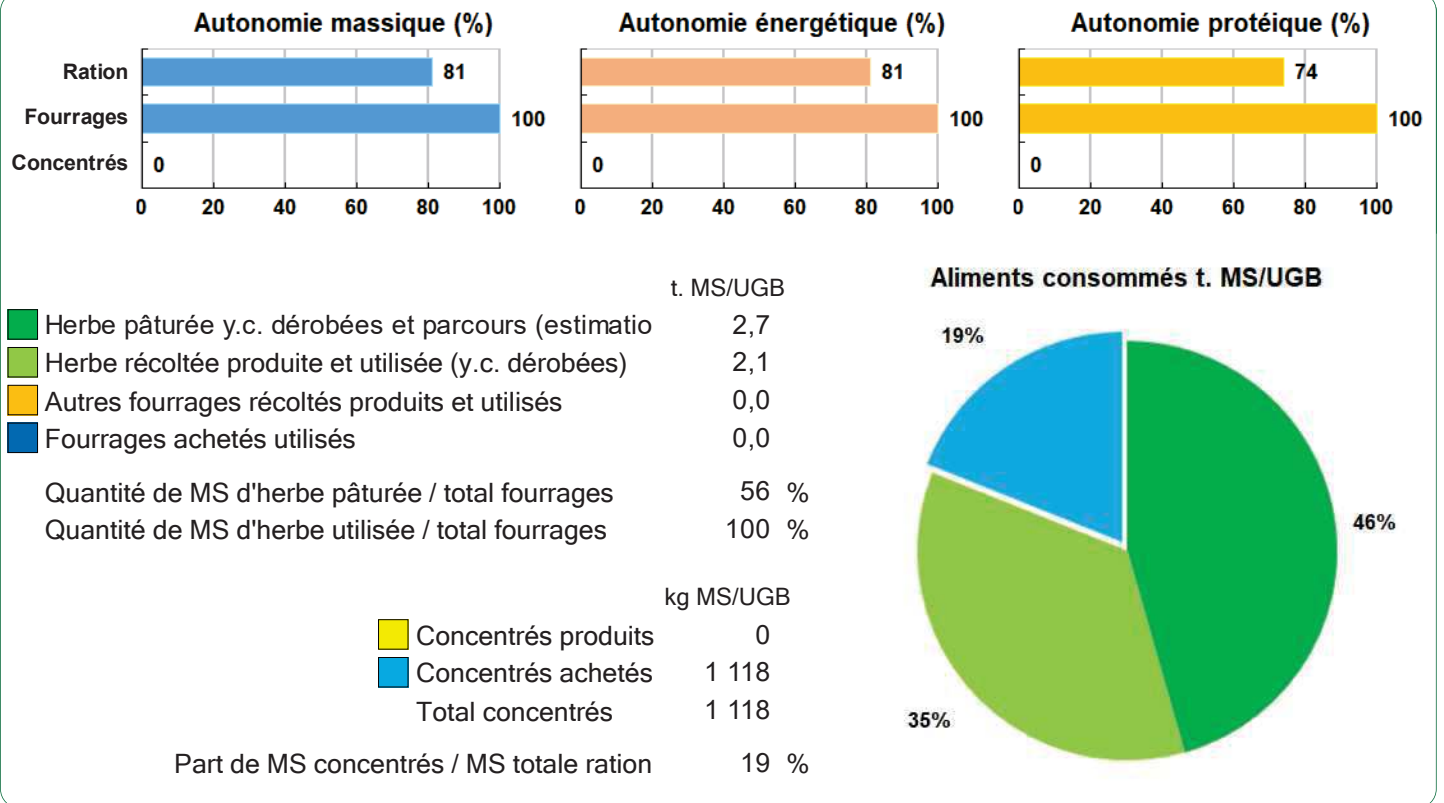
Répartition du montant du lait transformé  
selon le circuit de commercialisation

*Le graphique ne peut pas s'afficher  
(saisie incomplète)*

*Le graphique ne peut pas s'afficher  
(saisie incomplète)*



## Bovins lait



# LES RESULTATS ECONOMIQUES 2021

Période du 01/01/2021 au 31/12/2021

Régime fiscal : Réel simplifié obligatoire

PRODUIT BRUT TOTAL (PB)		253 763 €	CHARGES		133 027 €
<b>Bovins lait</b>	<b>(85 % PB)</b>	<b>215 962</b>	<b>Charges opérationnelles</b>	<b>(24 % PB)</b>	<b>61 603</b>
<b>Ventes</b>		<b>211 447</b>	<b>Troupeau</b>	741 €/UGB	<b>57 043</b>
Lait transformé : 190 537 l à 0,785 €		149 503	(77 UGB bovins lait)		
Lait vente laiterie : 111 359 l à 0,389 €		43 354	Concentrés	439 €/UGB	33 790
13 Vaches réforme race 46 (590 kgv - 825 €)		10 725	Frais d'élevage	131 €/UGB	10 083
30 Veaux naissants mâles race 46 (55 kgv - 170 €)		5 100	Transformation, commercialisation	89 €/UGB	6 890
7 Veaux naissants mâles 38x46 (75 kgv - 395 €)		2 765	Frais vétérinaires	62 €/UGB	4 740
<b>Aides</b>		<b>4 514</b>	Achats de litières	20 €/UGB	1 540
Aide Laitière en montagne		4 514	<b>Surfaces fourragères</b>	60 €/ha	<b>4 561</b>
<b>Produits non affectables</b>	<b>(15 % PB)</b>	<b>37 801</b>	(76 ha SFP : dont 76 ha SH)		
<b>Aides</b>		<b>37 801</b>	Engrais et amendements	39 €/ha	2 959
Indemnité compens handicap		21 140	Fournitures pour fourrages	21 €/ha	1 602
Aides découplées		16 661			
			<b>Charges de structure</b>	<b>(28 % PB)</b>	<b>71 424</b>
			(hors amortissements et frais financiers)		
			Main-d'oeuvre (MSA + salaires)	364 €/ha SAU	27 694
			Foncier	160 €/ha SAU	12 193
			Matériel	236 €/ha SAU	17 961
			Bâtiments et installations	12 €/ha SAU	950
			Autres charges	166 €/ha SAU	12 626
			<b>EXCEDENT BRUT D'EXPLOITATION</b>	<b>(48 % PB)</b>	<b>120 736 €</b>
				40 245 €/UMO (3 UMO exploitants)	
<b>Annuités</b>	<b>(31 % EBE)</b>	<b>37 521 €</b>	<b>Amortissement</b>		<b>41 983 €</b>
Remboursement de capital		33 018	Matériel	163 €/ha	12 379
Frais financiers long et moyen terme (LMT)		4 503	Bâtiments et installations	384 €/UGB	29 603
<b>Frais financiers court terme (CT)</b>		<b>0 €</b>	<b>Frais financiers (LMT et CT)</b>		<b>4 503 €</b>
<b>DISPONIBLE POUR EXPLOITANTS ET L'AUTOFINANCEMENT</b>		<b>83 215 €</b>	<b>RESULTAT COURANT</b>	<b>(29 % PB)</b>	<b>74 251 €</b>
		27 738 €/UMO		24 750 €/UMO	
Total actif hors foncier		538 765 €	Valeur ajoutée nette (hors aides)		25 330 €/UMO
		179 588 €/UMO	EBE hors foncier / actif hors foncier		25 %
Animaux 13 %	Bâtiments et installations 63 %		Taux d'endettement hors foncier		46 %
Matériel 21 %	Autres immobilisations 0 %				

# Coût de production de l'atelier Bovins lait

Résultats avec conventions nationales - Exercice du 01/01/2021 au 31/12/2021

## Productivité

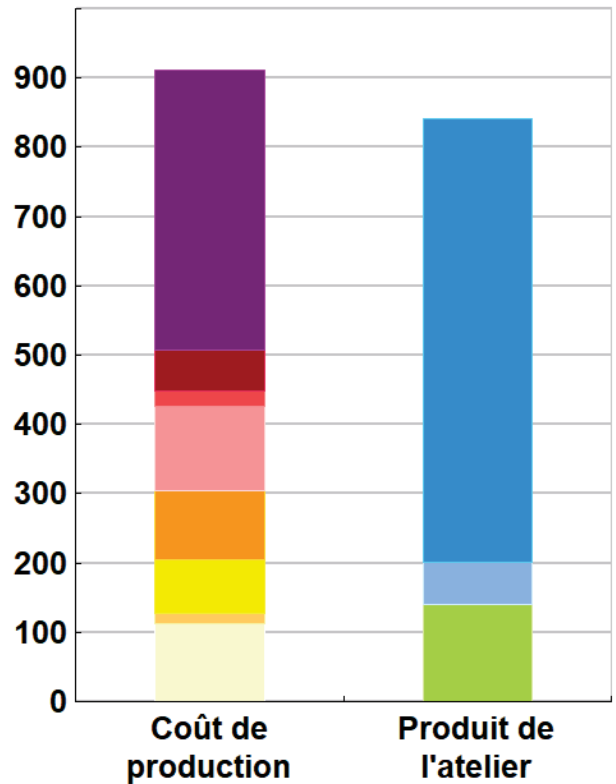
Lait produit et commercialisé (litres)	301 896
dont volume de lait transformé (%)	63
Main-d'oeuvre à rémunérer (UMO)	3,20
<b>Productivité MO rémunérée (litres/UMO)</b>	<b>94 342</b>



	€/ 1000 litres de lait
<b>Coût de production total</b>	<b>912</b>
Travail	404
Foncier et capital	60
Frais divers de gestion	21
Bâtiments et installations	123
Mécanisation	101
Frais d'élevage	77
Approvisionnements des surfaces	15
Alimentation des animaux	112

	€/ 1000 litres de lait
<b>Produit total</b>	<b>841</b>
Prix de vente du lait	639
Produit viande	62
Autres produits	0
Aides	140

€/ 1000 litres de lait



## Approche comptable

Coût de production €/1000l	912
Prix de revient €/1000l	710
Rémunération permise €/1000l	313
Rémunération permise nb SMIC/UMO	1,63

Prise en compte des amortissements et rémunération de tous les facteurs de production (travail, capitaux propres et terres en propriété).

## Approche trésorerie

Coût de fonctionnement €/1000l	877
Prix de fonctionnement €/1000l	676
Trésorerie permise €/1000l	347
Trésorerie permise nb SMIC/UMO	1,81

On remplace les amortissements par le capital d'emprunts remboursés et on ne rémunère pas les capitaux propres et les terres en propriété.

**Hypothèses retenues** Taux d'intérêt des capitaux propres (%) 0,50 Montant du fermage des terres en propriété (€/ha) 150  
Rémunération €/UMO 38 610 = [ SMIC net 14 850 ] x [ coef "SMIC brut" 1,30 ] x [ nb de SMIC/UMO 2,00 ]

# Coût de production de l'atelier Bovins lait - Pour en savoir plus



€/ 1000 litres de lait

<b>Coût de production total</b>	911,7
<b>Travail</b>	
Salaires et charges salariales	20,3
Rémunération du travail exploitant (CS)	383,7
<b>Foncier et Capital</b>	
Fermage et frais du foncier	40,4
Rémunération terres en propriété (CS)	0,0
Amortissements améliorations foncières	0,0
Frais financiers	14,9
Rémunération capitaux en propriété (CS)	4,9
<b>Frais divers de gestion</b>	
Transports, assurances, frais de gestion	20,5
Autres amortissements	0,0
<b>Bâtiments et installations</b>	
Eau	4,0
Électricité et gaz	17,4
Entretien et location des bâtiments	3,1
Amortissements bâtiments-installations	98,1
<b>Mécanisation</b>	
Travaux par tiers	2,4
Carburants et lubrifiants	19,9
Entretien du matériel	34,1
Achat de petit matériel	3,0
Crédit bail	0,0
Amortissements matériel	41,0
<b>Frais d'élevage</b>	
Frais vétérinaires	15,7
Frais repro, identification, GDS, cont perf	33,4
Achats de litière	5,1
Frais de transformation et com.	22,8
<b>Approvisionnements des surfaces</b>	
Engrais et amendements	9,8
Semences	0,0
Autres charges végétales	5,3
<b>Alimentation des animaux</b>	
Achats de concentrés et minéraux	111,9
Achats de fourrages et mise en pension	0,0

## Résultats avec conventions nationales

### Main-d'oeuvre

Exploitant (UMO)	3,00
Salariée (UMO)	0,20
<b>Total main-d'oeuvre à rémunérer</b>	3,20
dont pour transformation et com.	
Main-d'oeuvre bénévole	

### Produit de l'atelier

€/ 1000 litres de lait

<b>Prix de vente du lait</b>	638,8
<b>Produit viande</b>	61,6
Achats d'animaux (en -)	0,0
<b>Autres produits</b>	0,0
<b>Aides</b>	
Aides couplées et autres	15,0
Aides découplées	55,2
Aides deuxième pilier	70,0

### Données complémentaires

€/ 1000 litres de lait

Total charges courantes	384
Total amortissements	139
Total charges supplétives (CS)	389
Coût production hors charges sup.	523
Annuités	124
Charges sociales exploitants	71

Céréales intra-consommées (ha)	0,0
--------------------------------	-----

### Résultats économiques atelier

Excédent brut €/UMO	40 245
Excédent brut €/1000 l	400
Revenu (RCAI) €/UMO	31 936
Revenu disponible €/UMO	27 738

**Hypothèses retenues** Taux d'intérêt des capitaux propres (%) 0,50 Montant du fermage des terres en propriété (€/ha) 150  
 Rémunération €/UMO 38 610 = [ SMIC net 14 850 ] x [ coef "SMIC brut" 1,30 ] x [ nb de SMIC/UMO 2,00 ]



**Système spécialisé lait avec fabrication d' AOP SALERS**

GAEC familial 3,2 UMO totales  
 3 UMO exploitant 0,2 UMO salariée  
 301896 litres de lait vendu par an  
 76 ha SAU

**SYSTEME D'EXPLOITATION**

Ce cas type illustre des systèmes laitiers de la zone AOP Salers avec transformation de 60 % du lait produit et 100 % de vente en blanc. Ce système est décrit avec 300000 litres produit, 3,2 UMO dont 0,2 UMO salariée. Le système fourrager repose exclusivement sur l'herbe avec des récoltes en enrubannage et foin. Peut aussi produire de l'AOP Cantal.

**CONDUITE DU TROUPEAU**

Le troupeau de vaches montbéliardes est conduit en race pure à hauteur de 80%, le reste en croisement Charolais pour améliorer le co-produit viande. 66% des vêlages ont lieu de janvier à avril pour produire du lait pendant la période d'appellation Salers. Le rendement laitier est de 5800 litres par vache.

**CONDUITE DU SYSTEME FOURRAGER**

La zone d'appellation AOP Salers correspond essentiellement à la zone volcanique. Le chargement décrit s'établit à 1 UGB/ha SFP pour un objectif de stock de 2,3 T MS/UGB. Ce système repose sur des 1ères coupes précoces (700-800 degrés selon le type de prairie) sur 1/3 des surfaces et sur la pâture.

**Localisation du BLFcs**

Zone d'appellation AOP Salers  
(zone volcanique)

**CONDUITE DE L'ALIMENTATION**

L'alimentation hivernale des vaches se compose d'enrubannage, de foin et de regain. La pâture doit représenter minimum 75% de la MS ingérée pendant la période de production AOP Salers. La consommation de concentrés est d'environ 260 g/L de lait (sans les CMV).

**MATERIELS ET BATIMENTS**

Le bâtiment des vaches est une stabulation logettes caillebotis équipé d'un salle de traite 2\*5. Les génisses sont logées en stabulation libre paillée. Le matériel principal est en propriété. L'enrubanneuse et l'épandeur à fumier sont en CUMA. L'émousseuse et la bétailière sont en co-propriété.

**COMMENTAIRES ECONOMIQUES**

La transformation fromagère rémunère 3 UMO familiales à hauteur de 28700 €/UMOex (revenu disponible). La vente de fromages s'effectue uniquement en blanc à 7,50 €/kg. Les charges de transformation sont de 36 €/1000 L transformés (hors EDF/EAU). La vente à la ferme après affinage (de l'ordre de 1 €/kg en prestation) peut apporter une plus-value supplémentaire d'environ 3 €/kg mais nécessite aussi plus de man d'œuvre.

**Impact déficit fourrager (cf préalables)**

Taux de déficit fourrager (%)	10%	30%	40%	50%
Coût total de compensation (€)	7 823 €	23 470 €	31 293 €	39 116 €
Coût de compensation (€/UGB)	101 €	304 €	405 €	506 €
Coût de compensation (€/1000 l)	26 €	78 €	104 €	130 €