

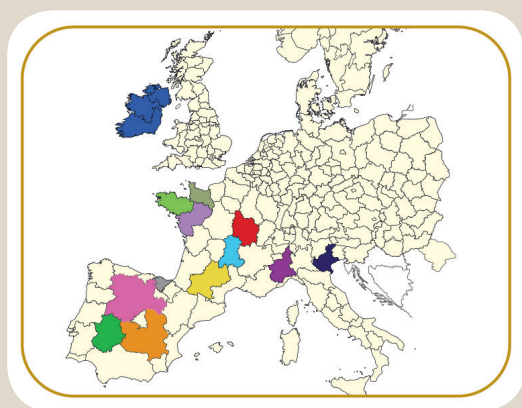
Life beef Carbon : un plan d'actions pour réduire l'empreinte carbone de la viande bovine



Mise en œuvre de pratiques visant à réduire de 15% en 10 ans l'empreinte carbone de la viande bovine



Un projet collectif associant la France, l'Irlande, l'Italie et l'Espagne pour développer une stratégie bas carbone dans la filière viande bovine.



Témoignage de J. Boulet, éleveur engagé dans le projet



Je suis sensible aux aspects environnementaux, notamment à travers les messages que l'on peut entendre dans les médias.

La démarche Beef Carbon m'a permis d'identifier que mon système herbager et les haies de mon exploitation captent beaucoup de carbone.

Il me reste des marges de progrès techniques, notamment au niveau de la reproduction du troupeau.

Les actions qui ont réduit mon empreinte carbone ont également renforcé la rentabilité de mon exploitation.



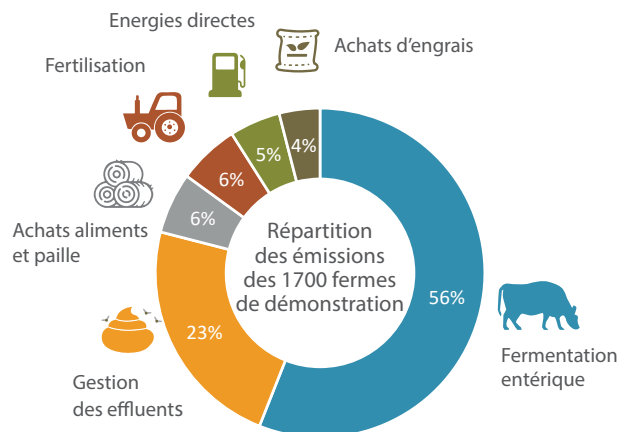
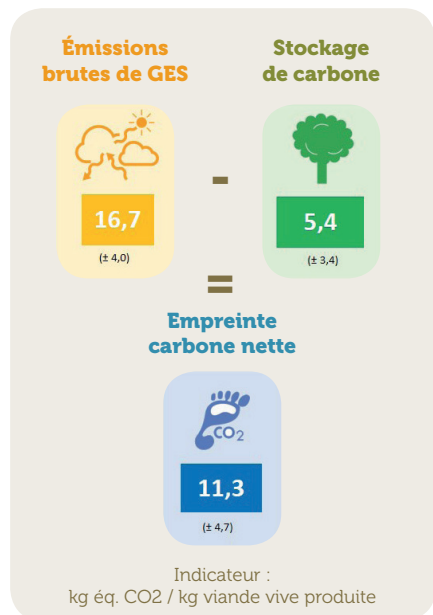
L'empreinte carbone d'un citoyen français représente 12 t eq CO2 par an

La consommation de viande bovine constitue 5 % de cette empreinte contre 22 % pour le transport, 18 % pour le logement et 40 % pour les biens et services. Comme l'ensemble de la société, l'élevage peut réduire ses émissions et participer à la lutte contre le changement climatique.

Résultats sur les 1700 fermes de démonstration françaises

- **Un tiers des émissions sont compensées** par le stockage carbone des haies et des prairies.
- **Une forte variabilité** entre les exploitations témoigne d'une marge d'amélioration.

Le méthane entérique représente plus de 50% des émissions



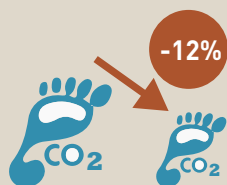
Des écarts de performances environnementales liés à l'efficacité des élevages

	10 % des exploitations Naisseur avec les émissions les plus basses	Moyenne Naisseurs	10 % des exploitations Naisseur avec les émissions les plus hautes
Nombre d'exploitations	45	450	45
Performances de production			
Production brute de viande vive (kg vv /UGB)	361	298	212
Apports azote minéral (uN/ha)	15	25	37
Intervalle vêlage-vêlage (jours)	371	385	418
Âge au premier vêlage (mois)	34,9	35,4	38,3
Taux de productivité numérique (%)	92	89	78
Consommation concentrés (kg brut /kg vv)	1,41	1,72	2,43
Performances environnementales (kg eq CO₂/ kg vv)*			
Emissions brutes	12,5	18,3	26,6
Stockage de Carbone	6,3	8,0	10,0
Emissions nettes	6,2	10,3	16,6

Les exploitations qui émettent le moins de gaz à effet de serre présentent une meilleure efficacité technico-économique :

Pour produire la même quantité de viande vive, elles utilisent moins d'intrants (engrais azoté et concentrés). Les pertes vers l'environnement sont donc réduites et les charges opérationnelles sont allégées.

Résultats sur les 120 fermes innovantes françaises



Après la réalisation de plan carbone, on observe une diminution moyenne de 12% de l'empreinte carbone.

Les leviers principaux mis en place sont **la limitation des animaux improductifs** et **l'efficacité du système d'exploitation**.

Un élevage performant techniquement sera également performant au niveau de ses émissions de gaz à effet de serre.