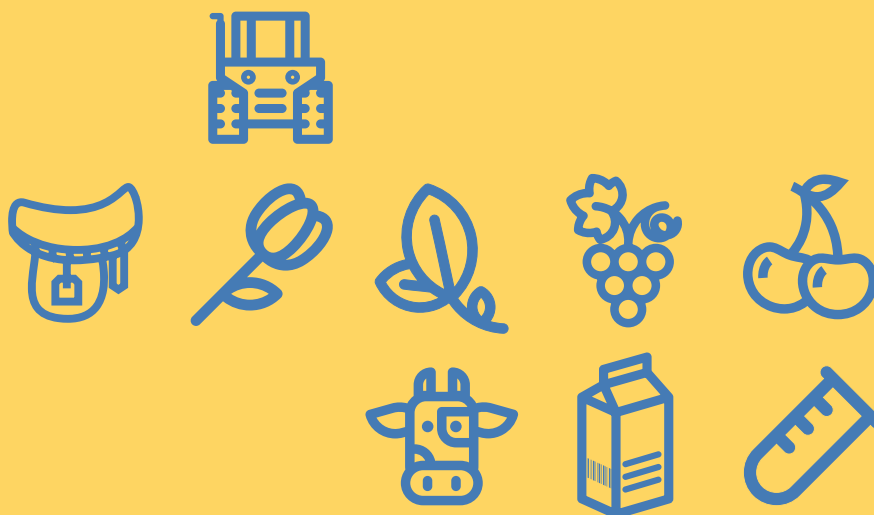


édition 2018



GUIDE DES FORMATIONS

qualifiantes &
adultes

Animaux, Végétaux, Agroalimentaire, Services

Toutes les formations de l'enseignement agricole
Auvergne-Rhône-Alpes

Vous êtes salarié, demandeur d'emploi,
artisan, agriculteur ou conjoint...

Vous avez un projet d'installation ou de
reconversion dans les métiers du monde
rural...



La Région
Auvergne-Rhône-Alpes





Vous avez un projet d'installation en agriculture ou en horticulture

Ce guide est pour vous :

Vous êtes adulte. Vous avez un projet d'installation, un projet professionnel de perfectionnement ou de reconversion. Vous cherchez un emploi dans les métiers du monde rural.

Vous trouverez dans ce guide l'ensemble des formations continues qualifiantes et diplômantes que propose l'enseignement agricole en Auvergne-Rhône-Alpes, ainsi que les contacts nécessaires pour élaborer et finaliser votre projet.

Si vous avez un projet d'installation en agriculture, vous pouvez également prendre contact avec le **Point Accueil Installation** localisé dans la Chambre d'Agriculture de votre département.

Exploitation agricole

BREVET PROFESSIONNEL

Responsable d'Exploitation Agricole (BP REA)

01 Bourg en Bresse, Les Sardières - CFPPA

Production lait, viande bovine, lapins, volailles, grandes cultures, transformation de produits carnés, agroéquipements

01 Cibeins / Belley - CFPPA

Elevage de chiens et activités de service associées

03 Allier - CFPPA

Production viande bovine, ovins, grandes cultures, agroéquipements

07 Mirabel, Le Pradel - CFPPA

Production lait de chèvre bio et vache, ovins et bovins viande, gibier, volailles, viticulture-œnologie, maraîchage bio, arboriculture, fabrication fromagère, transformation de produits végétaux, activités de services

07 Tournon - Vivarais formation

Production lait, viande, viticulture-œnologie, maraîchage, arboriculture, petits fruits, activités de services

15 Aurillac - CFPPA

Production lait, viande bovine, transformation laitière et produits carnés, produits fermiers

15 Saint Flour - CFPPA

Production lait, viande bovine et ovine, apiculture, activités de services, transformation alimentaire et cosmétique

26 Die - CFPPA

Viande ovine, viticulture, maraîchage, transformation de produits végétaux, activités de services (écotourisme)
Toutes ces options sont conduites en agriculture biologique

26 Nyons - CFPPA

Plantes aromatiques médicinales et à parfum, viticulture-œnologie, oléiculture, arboriculture fruitière, transformation de produits végétaux, cueillette, trufficulture, apiculture, activités de services

26 Bourg les Valence CFPPA

Production lait, viande, volailles biologiques, élevage hors sol, maraîchage bio, arboriculture, transformation de produits végétaux, transformation de lait, produits carnés et produits végétaux

38 La Côte Saint André CFPPA

Production lait et viande, grandes cultures, apiculture, volailles fermières

38 Saint Ismier - CFPPA

Maraîchage, activités de services, petits fruits et plantes aromatiques et médicinales

38 Vif - MFR

Production lait et viande, transformation lait et produits carnés

42 Montbrison - CFPPA Sites de Précieux et de Saint Genest Malifaux

Production lait, viande, maraîchage bio, agroéquipements, transformation lait et produits carnés, agrotourisme, volailles fermières et arboriculture (petits fruits rouges)

42 Montravel - CFPPA

Horticulture, maraîchage

42 Roanne - CFPPA

Production lait, viande, équins, maraîchage, arboriculture, agroéquipements

43 Brioude Bonnefont CFPPA

Production lait, viande, maraîchage, cuniculture (lapins), aviculture, activités de services, agroéquipements

43 Yssingeaux - CFPPA

Production lait, viande, équins, maraîchage, grandes cultures, apiculture

63 Marmilhat Clermont-Ferrand CFPPA

Production lait, viande, grandes cultures, maraîchage, plantes aromatiques médicinales et à parfum, activités de services

63 Combrailles - CFPPA

Elevage canin et félin et activités de services associées

69 Lyon-Ecully - CFPH

Maraîchage bio, équipements horticoles

73 La Motte Servolex CFPPA

Production lait et viande, alpage, fabrication fromagère, élevage et transformation d'escargots, productions florales et maraîchères, équipements horticoles, activités de services (agrotourisme, entretien paysager)

74 Contamine sur Arve CFPPA

Production laitière, transformation lait et produits carnés, alpage, élevage d'équidés (ânes, chevaux), activités de services (activités équestres, attelage, débouillage de jeunes chevaux)

Responsable d'atelier de productions horticoles

03 Allier - CFPPA

AUTRES FORMATIONS

Eleveur

74 Poisy - Centre d'élevage

Technicien Productions agricoles et services associés

42 Saint Germain Lespinasse - MFR

63 Gelles - MFR

Entreprise Equestre

BREVET PROFESSIONNEL

Responsable d'Entreprise Hippique (BP REH)

42 Roanne - CFPPA

43 Yssingeaux - CFPPA

74 Contamine sur Arve CFPPA



Vous souhaitez vous perfectionner, vous reconvertir

Agriculture Horticulture

CAPa

Métiers de l'agriculture

- 01 Bourg en Bresse - CFPPA
- 03 Allier - CFPPA
- 26 Romans - CFPPA
- 42 Montravel - CFPPA
- 42 Roanne - CFPPA

BPA

Travaux des productions agricoles

- 15 Saint Flour - CFPPA
- 73 La Motte Servolex - CFPPA
- 74 Contamine sur Arve - CFPPA

Travaux des productions horticoles

- 26 Romans - CFPPA
- 38 Saint Ismier - CFPPA
- 42 Montravel - CFPPA
- 73 La Motte Servolex - CFPPA

Travaux de la vigne et du vin

- 01 Cibeins / Belley - CFPPA
- 07 Mirabel Le Pradel - CFPPA

CERTIFICAT DE SPÉCIALISATION

Conduite d'élevage laitier

- 01 Bourg en Bresse - CFPPA
- 74 Poisy - Centre d'élevage

Conduite de productions biologiques

- 26 Die - CFPPA

Technicien conseil en production laitière

- 01 Bourg en Bresse - CFPPA

Conduite de l'élevage ovin

- 15 Saint Flour - CFPPA
- 38 La Côte Saint André - CFPPA

Plantes aromatiques, médicinales et à parfum

- 26 Nyons - CFPPA
- 63 Marmilhat - CFPPA

Utilisateurs professionnels de chevaux attelés

- 42 Roanne-Noirétable - CFPPA
- 74 Contamine sur Arve - CFPPA

Technicien-conseil en comptabilité et gestion agricole

- 03 Allier - CFPPA
- 42 Montbrison - CFPPA

Responsable technico-commercial agrofournitures et agroéquipement

- 38 Moirans - MFR

Conduite de l'élevage avicole

- 01 Bourg en Bresse - CFPPA

Conduite de l'élevage porcin

- 01 Bourg en Bresse - CFPPA

AUTRES FORMATIONS

Apiculteur

- 38 La Côte Saint André - CFPPA

Berger d'alpage

- 26 Die - CFPPA
- 38 La Côte Saint André - CFPPA
- 73 La Motte Servolex - CFPPA

CQP

Ouvrier qualifié de l'exploitation viticole

- 26 Anneyron - MFR
- 26 Die - CFPPA

CQP

Agent de service de remplacement

- 42 Montbrison - CFPPA
- 73 La Motte Servolex - CFPPA
- 74 Contamine sur Arve - CFPPA

Héliculteur

- 73 La Motte Servolex - CFPPA

Musher

- 26 Die - CFPPA

SIL Collaborateur d'exploitant agricole en polyculture-élevage

- 03 Allier - CFPPA

Agro- alimentaire

CAPa

Opérateur en industries agroalimentaires

- 26 Bourg les Valence - CFPPA
- 74 La Roche sur Foron - CFPPA

BPA

Transformations alimentaires

- 43 Yssingeaux - CFPPA

BREVET PROFESSIONNEL

Industries agroalimentaires

- 26 Bourg les Valence - CFPPA
- 42 Montbrison - CFPPA
- 63 Marmilhat - CFPPA

CERTIFICAT DE SPÉCIALISATION

Transformation laitière

- 15 Aurillac - CFPPA
- 74 La Roche sur Foron - CFPPA

Transformation de produits carnés

- 74 La Roche sur Foron - CFPPA

Production, transformation et commercialisation de produits fermiers

- 15 Aurillac - CFPPA
- 43 Yssingeaux - CFPPA
- 74 La Roche sur Foron - CFPPA

Restauration collective

- 01 Bourg en Bresse - CFPPA
- 26 Bourg les Valence - CFPPA
- 38 La Roche sur Foron - CFPPA
Site de Pont de Claix
- 42 Montbrison - CFPPA
- 63 Marmilhat - CFPPA

Paysage

CAPa

Jardinier paysagiste

- 01 Bourg en Bresse - CFPPA
- 03 Allier - CFPPA
- 07 Mirabel, Le Pradel - CFPPA
- 38 Saint Ismier - CFPPA
- 42 Montravel - CFPPA
- 42 Roanne - CFPPA
- 69 Lyon-Ecully - CFPH
- 73 La Motte Servolex - CFPPA
- 74 Contamine sur Arve - CFPPA

BPA

Travaux des aménagement paysagers

- 01 Bourg en Bresse - CFPPA
- 26 Romans - CFPPA
- 38 Saint Ismier - CFPPA
- 42 Montravel - CFPPA
- 42 Roanne - CFPPA
- 69 Lyon-Ecully - CFPH
- 73 La Motte Servolex - CFPPA
- 74 Contamine sur Arve - CFPPA

Travaux des productions horticoles

- 26 Romans - CFPPA
- 38 Saint Ismier - CFPPA
- 42 Montravel - CFPPA
- 73 La Motte Servolex - CFPPA

CAPa : Certificat d'Aptitude Professionnelle agricole
BPA : Brevet Professionnel Agricole
BP : Brevet Professionnel
CQP : Certificat de Qualification Professionnel
SIL : Spécialisation d'Initiative Locale



Vous pouvez aussi...

BREVET PROFESSIONNEL

Aménagements paysagers

- 26 Romans - CFPPA
- 38 Saint Ismier - CFPPA
- 42 Montravel - CFPPA
- 63 Marmilhat - CFPPA
- 69 Lyon-Ecully - CFPF
- 73 La Motte Servolex - CFPPA

CERTIFICAT DE SPÉCIALISATION

Taille et soins des arbres

- 15 Aurillac - CFPPA
- 26 Châteauneuf du Rhône - CFPF
- 38 Saint Ismier - CFPPA
- 63 Livradois - GRETA
- 69 Sainte Consorce - MFR

Jardinier golf, entretien sols sportifs

- 42 Roanne - CFPPA
- 74 Poisy - ISETA

Constructions paysagères

- 63 Marmilhat - CFPPA

SIL Conducteur engins en ouvrage paysager

- 74 Poisy - ISETA

Forêt

BP

Responsable de chantiers forestiers

- 03 Le Mayet de Montagne - LEAP
- 26 Châteauneuf du Rhône - CFPF
- 42 Marlhès - MFR
- 42 Roanne-Noirétable - CFPPA
- 43 Saugues - CFPPA
- 73 La Motte Servolex - CFPPA

BPA

Travaux forestiers Conduite de machines

- 03 Le Mayet de Montagne - LEAP
- 26 Châteauneuf du Rhône - CFPF
- 42 Roanne-Noirétable - CFPPA
- 43 Saugues - CFPPA

Travaux forestiers

- 26 Châteauneuf du Rhône - CFPF
- 42 Roanne-Noirétable - CFPPA
- 73 La Motte Servolex - CFPPA

CERTIFICAT DE SPÉCIALISATION

Débardage par traction animale

- 42 Roanne-Noirétable - CFPPA

AUTRES FORMATIONS

Assistant-e vétérinaire

- 01 Bourg en Bresse - CFPPA
- 69 Marcy l'étoile - VétAgroSup

BP Educateur canin

- 01 Cibeins / Belley - CFPPA
- 63 Combrailles - CFPPA

CS Tourisme vert accueil et animation en milieu rural

- 01 Cibeins / Belley - CFPPA
- 15 Saint Flour - CFPPA

Gestion et valorisation des déchets

- 42 Montravel - CFPPA

Brevet technique Toiletteur canin-félin

- 63 Combrailles - CFPPA

Agent cynophile de sécurité

- 63 Combrailles - CFPPA

Vous former tout au long de la vie :

Des formations courtes pour les salariés ou les chefs d'entreprise : **des formations capacitaires** (Certiphyto, animaux de compagnie, CACES...), **des modules de formation continue** (comptabilité, bureau-tique, vente à la ferme, tourisme rural, plans de désherbage zéro phyto, bûcheronnage, chiens de troupeau, maraîchage biologique, apiculture, transformations fromagères...).

Des formations à distance pour développer vos compétences, préparer un Bac pro, un Bac techno ou un BTS : **étudiez d'où vous voulez, quand vous voulez en apprenant autrement.**

➤ **Etre accompagné** dans les démarches de bilan de compétences, de validation des acquis de l'expérience.



➤ **Etre conseillé** dans un projet de reconversion.

➤ **Etre accompagné** en formation ouverte et à distance.

➤ **Participer** à des chantiers d'insertion et à des formations de découverte des métiers du monde rural.

Pour en savoir plus :
contactez votre centre de formation de proximité
(coordonnées pages 10 et 11).

Réussir avec la Validation des Acquis de l'Expérience (VAE)

Vous avez exercé une activité salariée ou non salariée d'au moins un an.

- Vous avez besoin (ou envie !) d'obtenir la reconnaissance de votre qualification.

- Vous souhaitez évoluer professionnellement, vous voulez faire reconnaître votre expérience.

- Vous souhaitez obtenir un diplôme de l'enseignement agricole sans pour autant retourner en formation.

Vous pouvez faire valider vos compétences et votre expérience avec la Validation des Acquis de l'Expérience.

Pour quel métier ?

Les titres et diplômes du Ministère de l'Agriculture englobent une large palette de secteurs professionnels et d'activités.

Les plus connus concernent **les métiers de la production agricole : animale ou végétale, ou des industries agroalimentaires**, mais un grand nombre de qualifications touchent aussi **l'environnement et sa protection, l'aménagement de l'espace : paysage et forêt, la commercialisation, les services en milieu rural.**

De nombreux diplômes, titres et certificats sont également en lien avec les métiers au cœur des questions de notre société : **la sécurité alimentaire, la protection de la nature, le développement rural, les loisirs.**

Pour quel diplôme ?

Plus de 140 titres et diplômes sont accessibles par la VAE au Ministère chargé de l'Agriculture : Certificat d'aptitude professionnelle agricole (CAPA), Brevet d'études professionnelles agricoles (BEPA), Brevet de technicien agricole (BTA), Brevet professionnel (BP), Brevet de technicien supérieur agricole (BTSA), Baccalauréats professionnels relevant

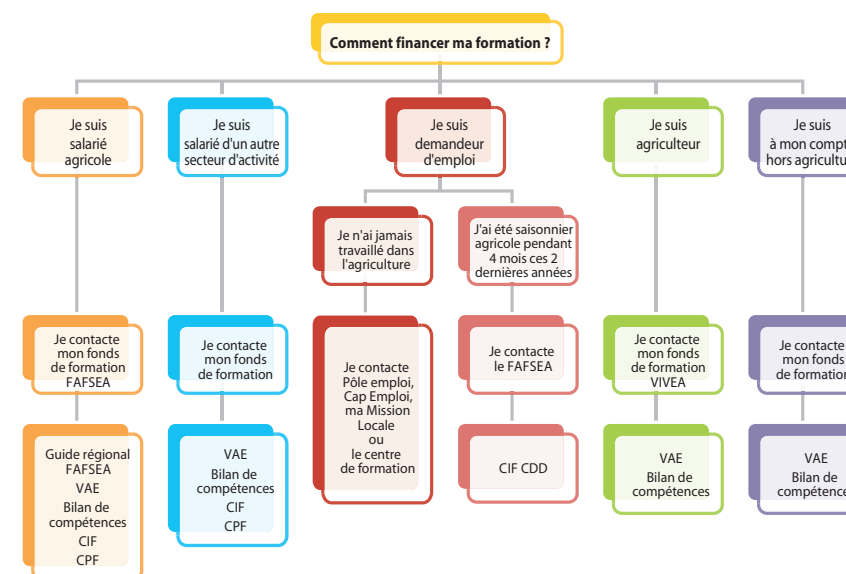
de ses champs de compétence, Certificats de spécialisation, diplômes d'ingénieur.

Comment faire ?

Pour plus de renseignements et démarrer cette démarche, contactez la Direction Régionale de l'Alimentation, l'Agriculture et de la Forêt (DRAAF) qui est l'autorité académique pour les diplômes du Ministère chargé de l'agriculture.

Contact : DRAAF
Service de la formation et du développement
Marie-Claire COUTIN
Correspondante régionale VAE
Tél : 04 78 63 13 93
marie-claire.coutin@educagri.fr

Le financement de votre formation qualifiante



Le bilan de compétences

Les actions de bilan de compétences permettent aux salariés d'analyser leurs compétences professionnelles et personnelles, leurs aptitudes et leurs motivations, afin de définir un projet professionnel et, le cas échéant, un projet de formation.

Le contrat de professionnalisation

Ce contrat permet aux personnes d'acquérir une qualification par le biais d'un contrat en alternance.

Le CIF [Congé Individuel de Formation]

Le congé individuel de formation permet à tout salarié, au cours de sa vie professionnelle, de suivre une formation en vue de changer d'activité, de profession ou d'acquérir un niveau supérieur de qualification.

C'est un droit ouvert à l'ensemble des salariés pour leur permettre de bénéficier d'une formation qui ne s'inscrit pas dans le plan de formation de l'entreprise, éventuellement sans lien avec leur activité actuelle.

La durée du CIF ne peut excéder un an s'il s'agit d'une action de formation à temps plein ou 1 200 heures pour une action discontinuée à temps partiel.

Dans le cas d'un CDD, le CIF CDD se déroule à la fin du contrat de travail à durée déterminée

Le CPF [Compte Personnel de Formation]

Le compte personnel de formation est un droit universel de formation. Il succède à l'ancien droit individuel à la formation (DIF). Pour en savoir plus :

www.moncompteformation.gouv.fr

Le programme régional de formations

La Région finance un programme de formation professionnelle continue sur l'ensemble du territoire de la région Auvergne-Rhône-Alpes. Il vous permet d'accéder à un premier niveau de qualification (type BEP ou CAP).

Ce programme s'adresse prioritairement aux demandeurs d'emploi les plus éloignés de l'emploi (demandeurs d'emploi de longue durée, travailleurs handicapés, etc).

Renseignez-vous auprès de Pôle Emploi, Cap Emploi, d'une Mission locale ou du CIDFF (Centre d'information sur les droits des femmes et des familles).

Coordonnées des Etablissements

AIN

CFPPA Les Sardières

79, avenue de Jasseron
01000 BOURG EN BRESSE
Tél : 04 74 45 50 81
www.sardieres.fr

CFPPA Cibeins / Belley

6, Bd du 133 ème RI
01300 BELLEY
Tél : 04 79 81 30 17
www.cfppa-cibeins.com

ALLIER

CFPPA de l'Allier-Moulins

Neuville
03000 NEUVY
Tél : 04 70 46 43 67
www.agriallier.fr

LEAP Claude Mercier

Route de la Lapalisse
03250 LE MAYET DE MONTAGNE
Tél : 04 70 59 70 88
www.lyceeclaudemercier.com

ARDÈCHE

CFPPA du Pradel

07170 MIRABEL
Tél : 04 75 36 71 80
http://epl.aubenais.educagri.fr

Vivarais Formation

111, avenue du 8 Mai 1945
07300 TOURNON SUR RHONE
Tél : 04 75 07 14 50
www.vivaraisformation.com

CANTAL

CFPPA d'Aurillac

Rue de Salers - BP 537
15005 AURILLAC cedex
Tél : 04 71 46 26 75
www.cfppa-aurillac.fr

CFPPA de Saint Flour

Volzac
15100 SAINT FLOUR
Tél : 04 71 60 35 62
www.lycee-agricole-stflour.fr

DRÔME

CFPPA Le Valentin

Avenue de Lyon
26500 BOURG LES VALENCE
Tél : 04 75 83 23 10
www.cfppa-du-valentin.fr

CFPP Châteauneuf du Rhône

Quartier du mas
26780 CHATEAUNEUF
Tél : 04 75 90 77 33
www.cfpf.org

CFPPA Die

Avenue de la clairette
26150 DIE
Tél : 04 75 22 04 19
www.cfppa-die.fr

CFPPA Nyons

2, avenue de Venterol
26110 NYONS
Tél : 04 75 26 65 90
www.cfppa.nyons.fr

CFPPA Romans

BP 224 - 26105 ROMANS Cedex
Tél : 04 75 71 25 10
www.cfppa-romans.fr

MFR Anneyron

BP 2 - 10, rue de l'Europe
26140 ANNEYRON
Tél : 04 75 31 50 46
www.mfranneyron.com

ISÈRE

CFPPA La Côte Saint André

57, av. Charles de Gaulle - BP 15
38260 LA CÔTE SAINT ANDRÉ
Tél : 04 74 20 44 66
www.formagri38.com

CFPPA La Roche sur Foron

Site de Pont de Claix
4, rue de la Paix
38800 PONT DE CLAIX
Tél : 04 76 09 81 45
www.enilv74.com

MFR Moirans

Parc du Vergeron - BP 30
38430 MOIRANS
Tél : 04 76 35 41 60
www.mfr-moirans.org

CFPPA Saint Ismier

BP 13 - 38332 SAINT ISMIER
Tél : 04 76 52 52 18
www.lycee-horticole-grenoble-
st-ismier.educagri.fr

MFR Vif

50, avenue de Rivalta
38450 VIF
Tél : 04 76 72 51 48
www.mfr-vif.com

LOIRE

CFPPA Roanne-Chervé

CS 90023 - 42124 PERREUX Cedex
Tél : 04 77 44 82 00
www.eplea-roanne.educagri.fr

MFR Marthes

22, route de Jonzieux
42660 MARLHES
Tél : 04 77 51 81 87
www.mfr-marthes.com

CFPPA Montbrison

BP 204
42605 MONTBRISON Cedex
Tél : 04 77 91 12 07
www.loireformation.fr

CFPPA Montravail-Villars

BP 7 - 42390 VILLARS
Tél : 04 77 91 11 12
www.cfppa-montravail.fr

MFR Les Athiauds

42640 SAINT GERMAIN
LESPINASSE
Tél : 04 77 64 50 07
www.mfr-stgermain.fr

HAUTE-LOIRE

CFPPA Brioude-Bonnefont

43100 FONTANNES
Tél : 04 71 74 57 74
www.cfppabonnefont.fr

CFPPA Saugues

13, rue du Breuil
43170 SAUGUES
www.formations-forestieres.fr

CFPPA Yssingaux

BP 41
43200 YSSINGEAUX
Tél : 04 71 65 70 69
www.cfppa-yssingaux.fr

PUY-DE-DÔME

CFPPA Marmilhat

Clermont-Ferrand
63370 LEMPDES
Tél : 04 73 98 25 60
www.marmilhat.educagri.fr

CFPPA des Combrailles

Avenue Jules Lecuyer
63390 SAINT GERVAIS D'AUVERGNE
Tél : 04 73 85 72 84
www.metiers-chien-animalerie.fr

MFR Gelles

5, route du Calvaire
63740 GELLES
Tél : 04 73 87 83 07
mfr-gelles.fr

GRETA Livradois

48, avenue de la Résistance
63600 AMBERT
Tél : 04 73 82 31 71

Eduter-CNPR Marmilhat Formations à distance

12, rue Aimé Rudel
63370 LEMPDES
Tél : 04 73 83 36 00
www.eduter-cnpr.fr

RHÔNE

CFPH Lyon-Écully

13, avenue de Verdun
69130 ÉCULLY
Tél : 04 78 33 46 12
www.lyon-dardilly-ecully.educagri.fr

MFR Sainte Consorce

Chemin de la Brossonnière
69280 SAINTE CONSORCE
Tél : 04 78 19 80 50
www.mfr-sainte-consorce.fr

VétAgroSup

1, avenue Bourgelat
69280 MARCY-L'ÉTOILE
Tél : 04 78 87 25 25
www.vetagro-sup.fr

SAVOIE

CFPPA de Savoie

Domaine Reinach
73290 LA MOTTE SERVOLEX
Tél : 04 79 25 42 02
www.reinach.fr

HAUTE-SAVOIE

CFPPA Contamine sur Arve

150, route de la mairie
74130 CONTAMINE SUR ARVE
Tél : 04 50 03 91 03
www.epl.contamine.educagri.fr

CFPPA La Roche sur Foron

BP 141
74805 LA ROCHE SUR FORON
Tél : 04 50 03 47 13
www.enilv74.com

Centre d'élevage de Poisy

74330 POISY
Tél : 04 50 46 20 13
www.elevage-poisy.org

ISETA

74330 POISY
Tél : 04 50 46 20 26
www.iseta.fr

CONTACTS

**CHAMBRE RÉGIONALE
D'AGRICULTURE
AUVERGNE-RHÔNE-ALPES**
**Pôle Emploi, Formation
Installation, Transmission**

Agrapole - 23, rue Jean Baldassini
69364 LYON Cedex 07 - Tél : 04 72 72 49 10
www.deveniragriculteur.fr
www.aura.chambres-agriculture.fr

**DIRECTION RÉGIONALE
DE L'ALIMENTATION,
DE L'AGRICULTURE
ET DE LA FORÊT**

**Service de la formation
et du développement**

165, rue Garibaldi - BP 3202
69401 LYON Cedex 03
marie-claire.coutin@educagri.fr
www.draaf.auvergne-rhone-alpes.
agriculture.gouv.fr

**CONSEIL RÉGIONAL
AUVERGNE-RHÔNE-ALPES**

1, esplanade François Mitterrand
CS 20033 - 69269 LYON Cedex 02
Tél : 04 26 73 40 00
www.auvergnerrhonealpes.fr

**CARIF-OREF
AUVERGNE-RHÔNE-ALPES**

16 B, rue Fontgiève
63000 CLERMONT-FERRAND
Tél : 04 73 19 01 40
8, rue Paul Montrochet
69002 LYON
Tél : 04 26 73 51 66
www.pro.formationauvergne.com
www.rhonealpes-orientation.org

PÔLE EMPLOI

Contactez votre agence locale
www.pole-emploi.fr

APECITA

192, rue de Gerland - 69007 LYON
Tél : 04 72 76 13 00
www.apecita.com

FAFSEA

23, rue Jean Baldassini - 69007 LYON
Tél : 04 72 37 95 75
www.fafsea.com

VIVEA

23, rue Jean Baldassini - 69007 LYON
Tél : 04 37 65 14 05 - www.vivea.fr



édition 2018

GUIDE DES FORMATIONS

**qualifiantes &
adultes**

Animaux, Végétaux, Agroalimentaire, Services
Toutes les formations de l'enseignement agricole
Auvergne-Rhône-Alpes

Vous êtes salarié, demandeur d'emploi,
artisan, agriculteur ou conjoint...

Vous avez un projet d'installation ou de
reconversion dans les métiers du monde
rural...

